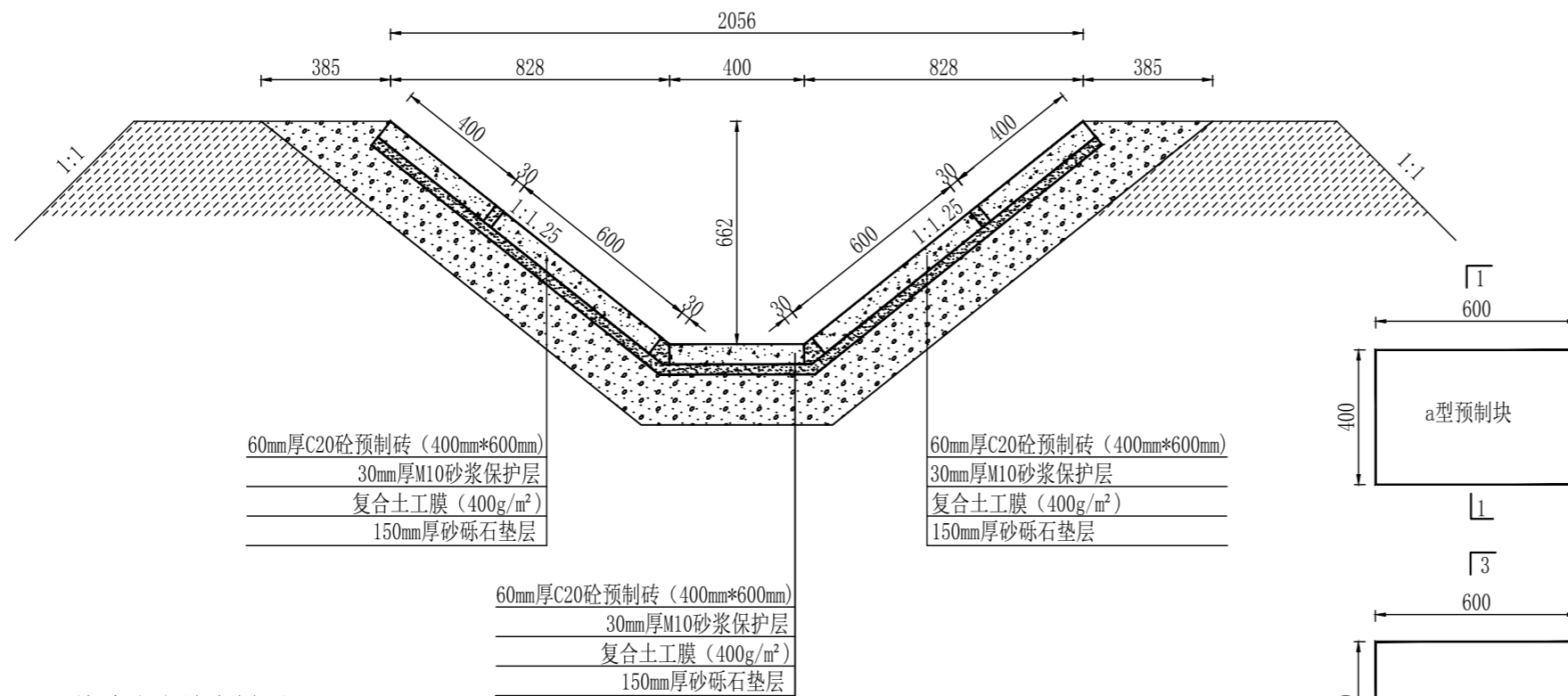
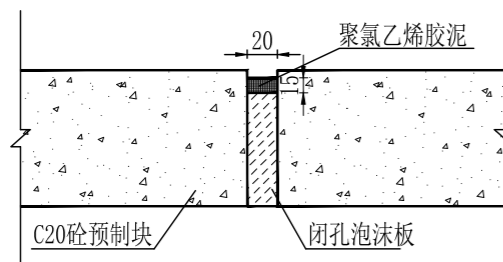


I 型渠道横断面图

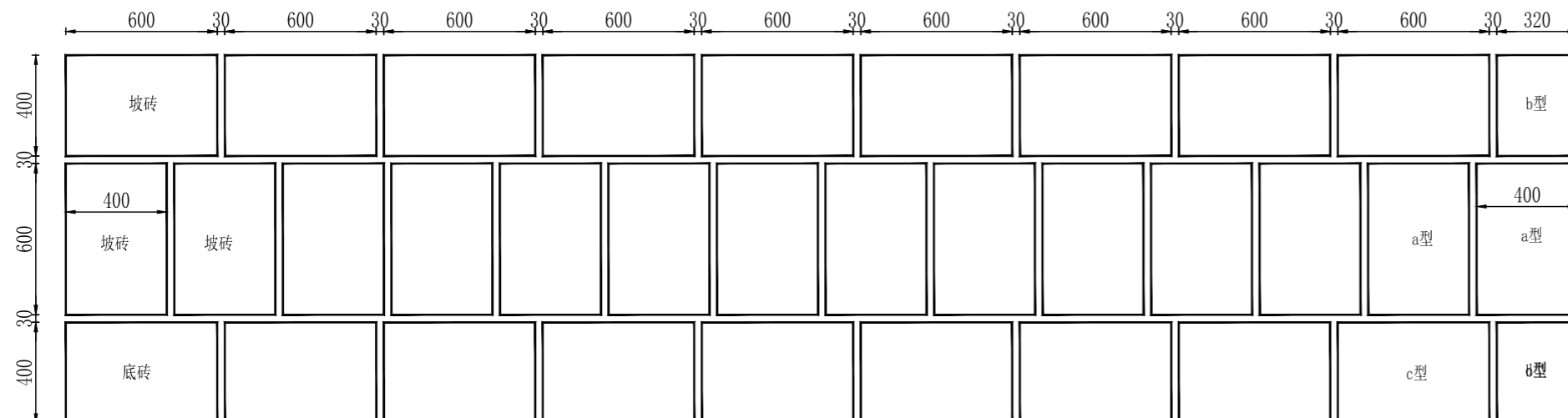
1:20

伸缩止水缝大样图

1:5

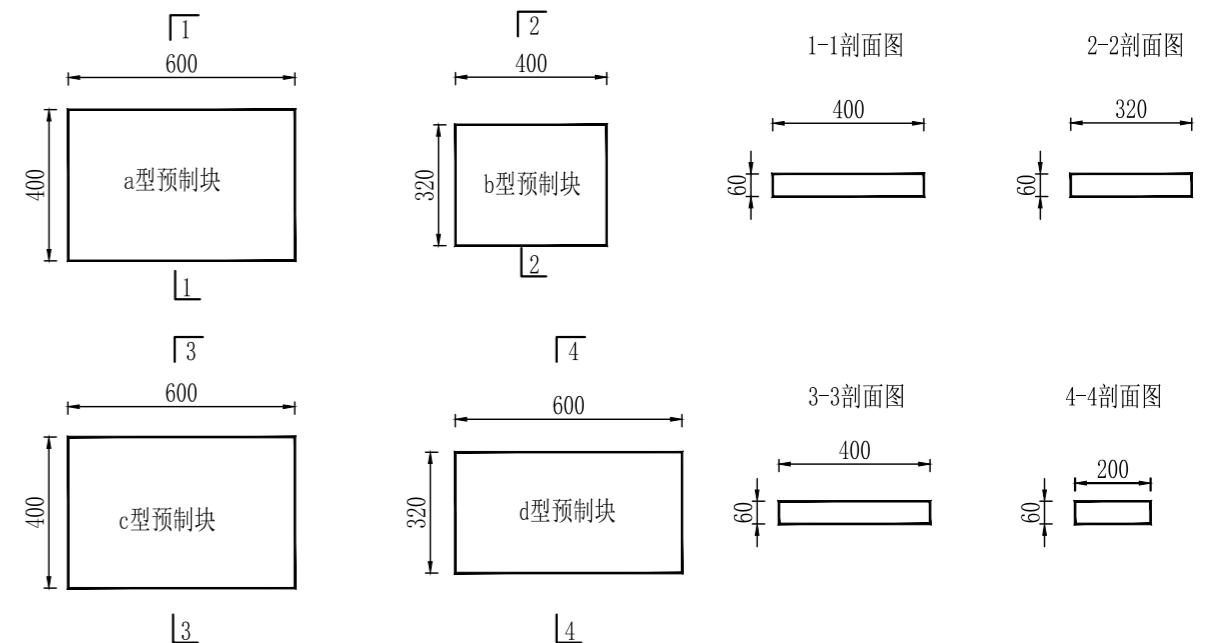


明渠标准段衬砌图

1:25

C20砼预制块大样图

1:20



说明:

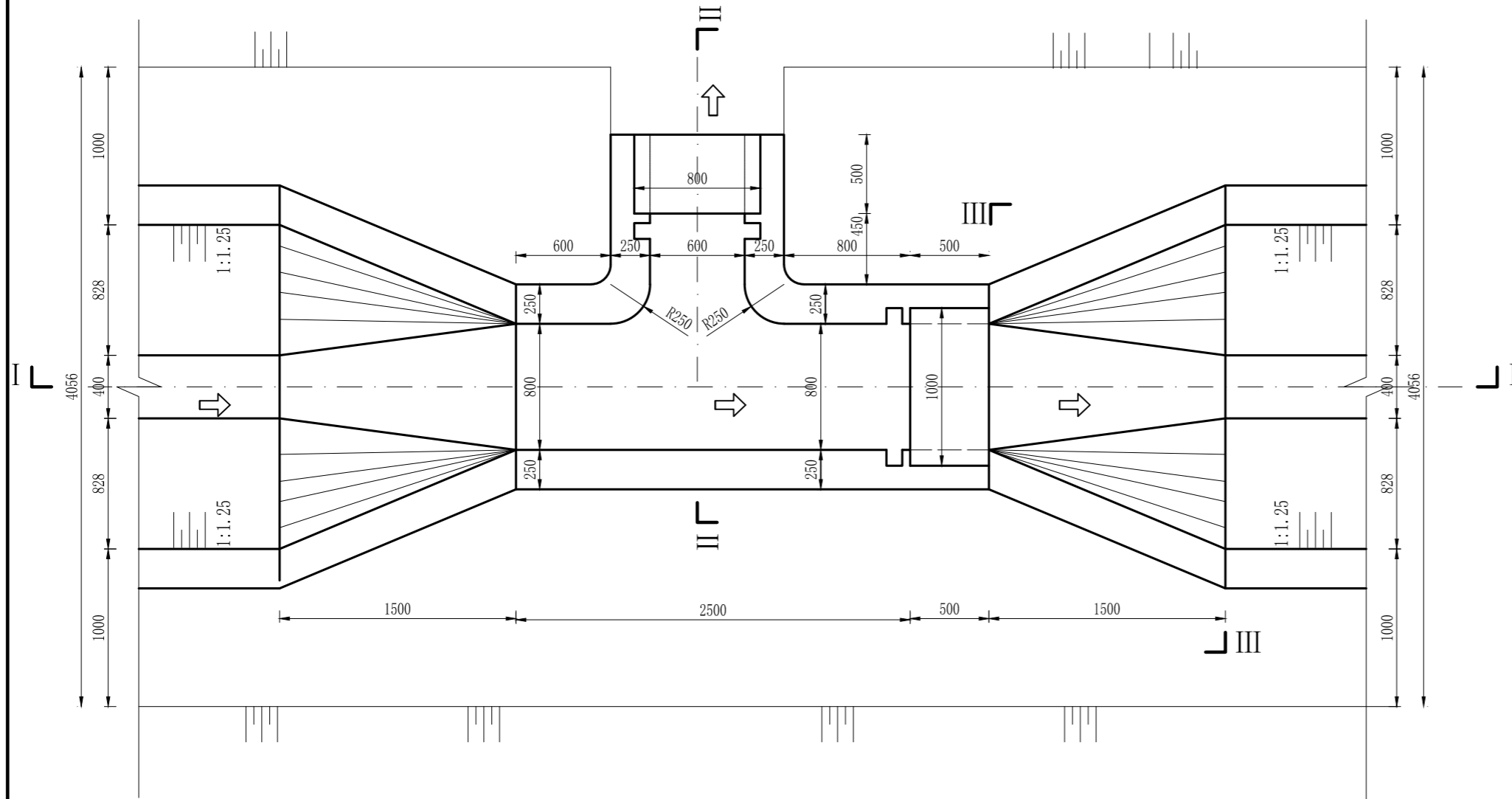
1. 本图尺寸以mm计;
2. 渠道为梯形断面, 采用C20砼预制砖衬砌, 预制砖厚度为6cm、底砖为8cm, 渠坡下设30mm厚M10砂浆保护层, 复合土工膜 ($400\text{g}/\text{m}^2$), 土工膜下设砂砾石垫层, 厚度: 15cm;
3. 砼抗冻等级F100, 抗渗等级P6; 砼中加入抗碱添加剂;
4. 渠道每隔5m设一道伸缩缝, 缝内填闭孔泡沫板, 上封聚氯乙烯胶泥;
5. 基础夯填的干密度 $\gamma \geq 1.65\text{t}/\text{m}^3$, 砂砾石垫层的相对密度 ≥ 0.65 。

甘肃河川土木水利设计有限公司

核定			初设		阶段
审查			水工		部分
校核			甘肃农垦敦煌农场有限责任公司 2023年高标准农田建设项目		
设计					
制图			I 型渠道横断面设计图		
比例	见图				
设计证号	A162001659		图号	HCSJ-2023DH-07	

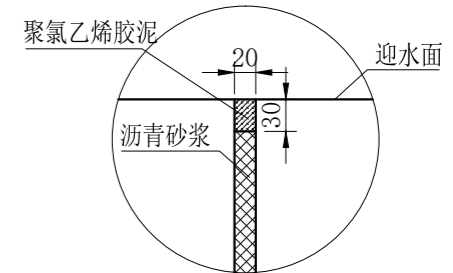
I型渠道节制分水闸平面图

1:25



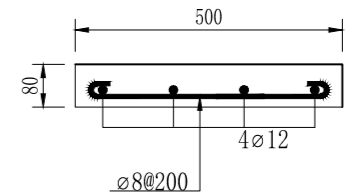
伸缩缝沉降图

1:5



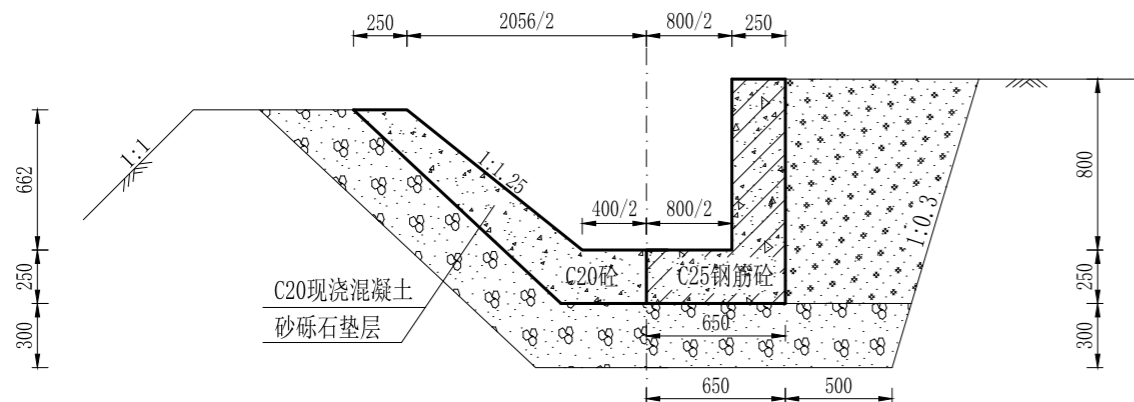
人行板桥配筋图

1:10



III-III剖面图

1:25



说明:

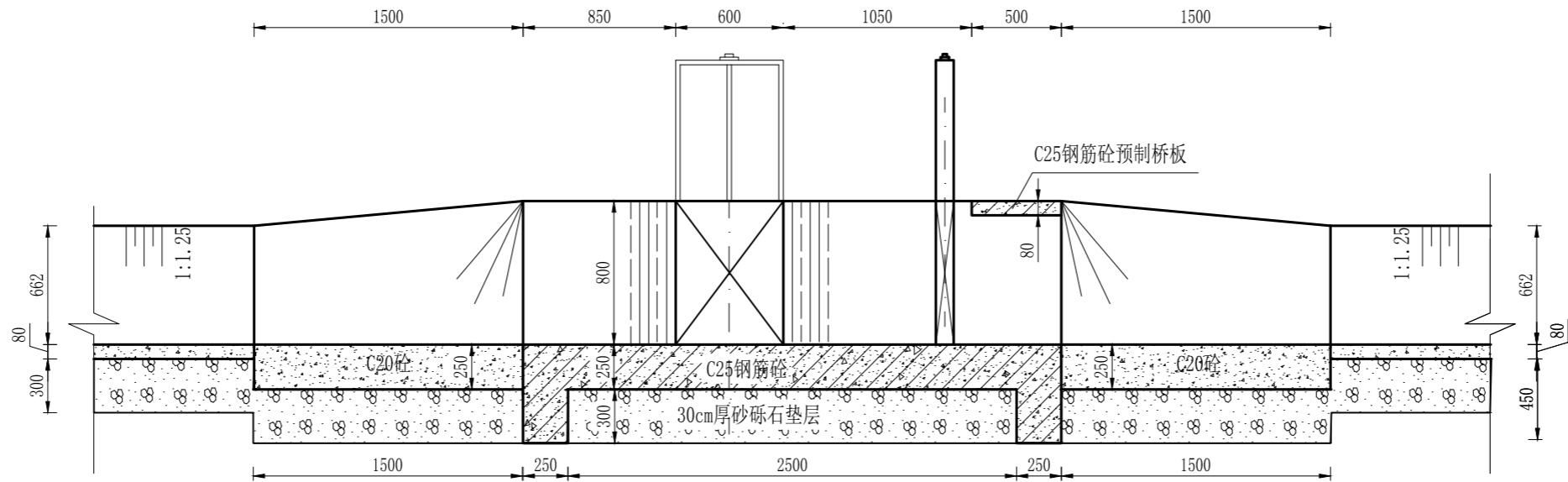
- 本图尺寸以mm计;
- 图中砼标号为C20, 砼抗冻等级F200, 抗渗等级W4; 砼中加入抗碱添加剂;
- 砂砾石垫层的相对密度 ≥ 0.65 , 砂砾石下渠基土应夯实, 夯填土的干密度 $\gamma \geq 1.65\text{t/m}^3$;
- 当渠基为冻胀土时, 闸室周围边应回填砂砾石;
- 基坑开挖与回填施工应满足有关规范、规程和规定的要求;
- 节制闸与分水闸的闸门按照闸孔尺寸选用平板闸门。

甘肃河川土木水利设计有限公司

核定	李刚	初设	阶段
审查	连鹏飞	水工	部分
校核	杨清亮	甘肃农垦敦煌农场有限责任公司 2023年高标准农田建设项目	
设计	王斌		
制图	王斌	I型渠道节制 分水闸设计图(1/2)	
比例	见图		
设计证号	A162001659	图号	HCSJ-2023DH-08

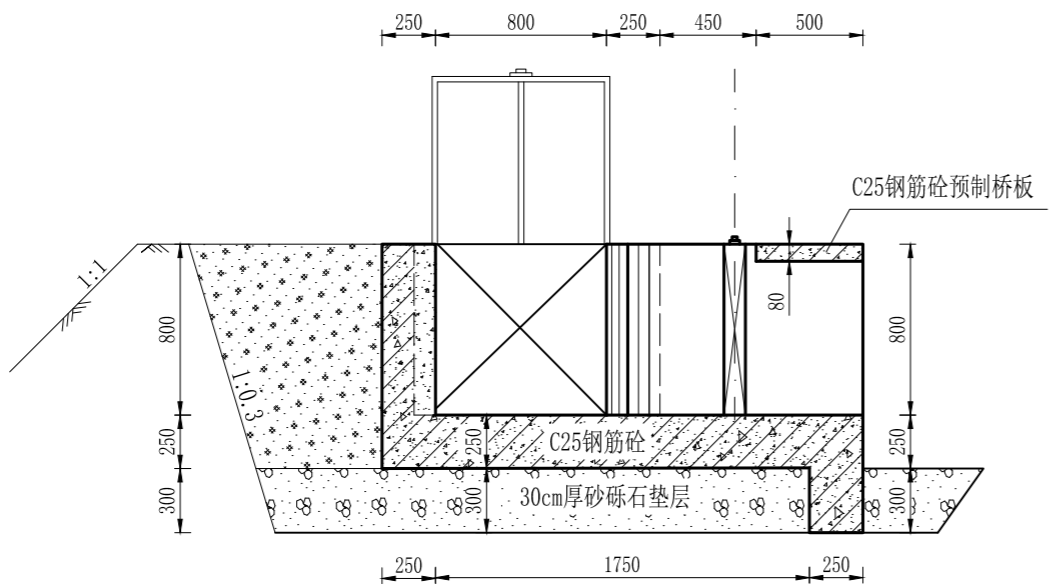
I-I 剖面图

1:25



II-II 剖面图

1:25



说明:

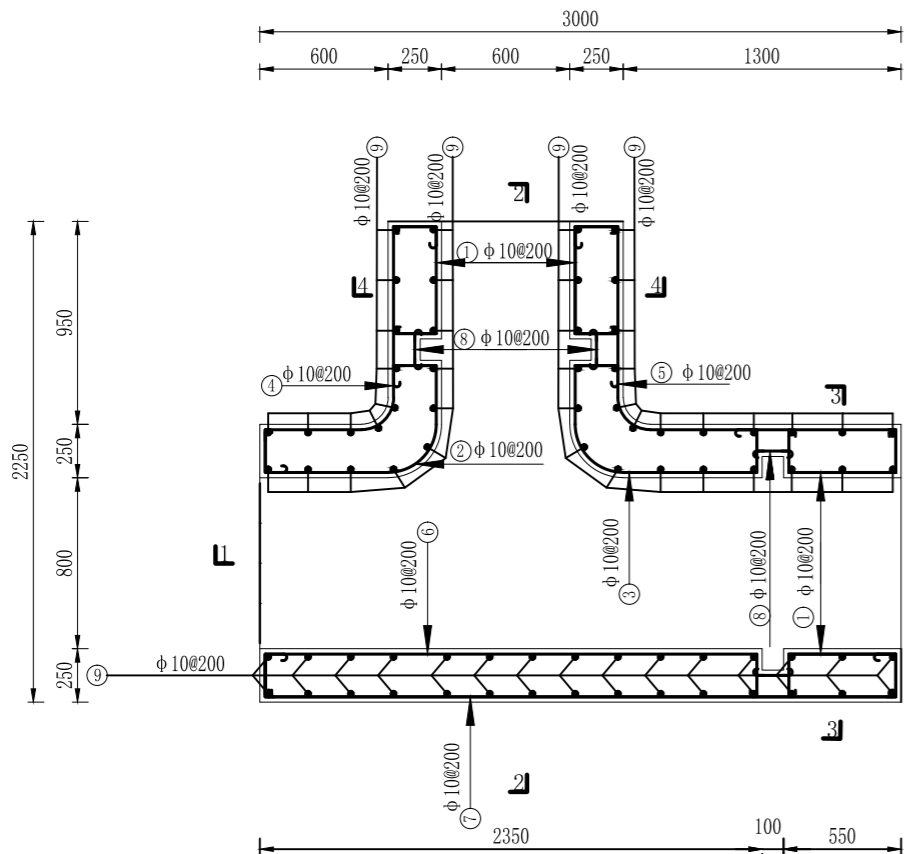
1. 本图尺寸以mm计;
2. 图中砼标号为C25, 砼抗冻等级F200, 抗渗等级W4; 砼中加入抗碱添加剂;
3. 砂砾石垫层的相对密度 ≥ 0.65 , 砂砾石下渠基土应夯实, 夯填土的干密度 $\gamma \geq 1.65\text{t/m}^3$;
4. 当渠基为冻胀土时, 闸室周围边应回填砂砾石;
5. 基坑开挖与回填施工应满足有关规范、规程和规定的要求;
6. 节制闸与分水闸的闸门按照闸孔尺寸选用平板闸门。

甘肃河川土木水利设计有限公司

核定	李洲		初设阶段	
审查	连鹏飞		水工部分	
校核	杨清亮		甘肃农垦敦煌农场有限责任公司 2023年高标准农田建设项目	
设计	张斌			
制图	张斌		I 型渠道节制 分水闸设计图(2/2)	
比例	见图			
设计证号		A162001659	图号	HCSJ-2023DH-09

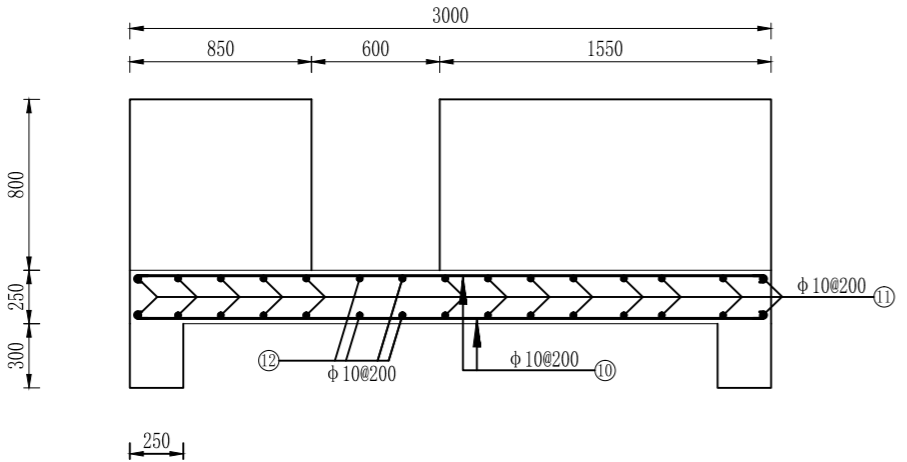
I 型渠道节制分水闸室配筋图

1:25



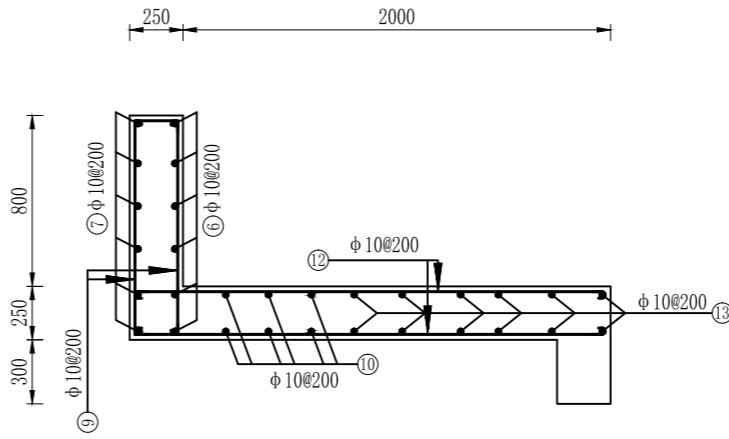
1-1剖面图

1:25



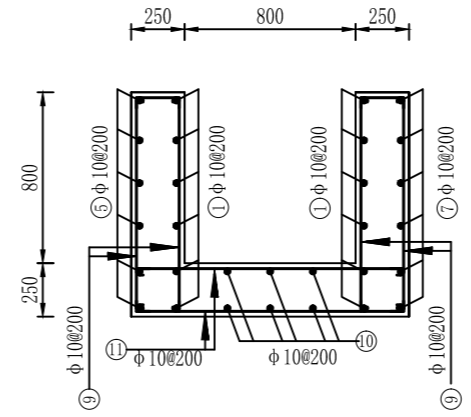
2-2剖面图

1:25



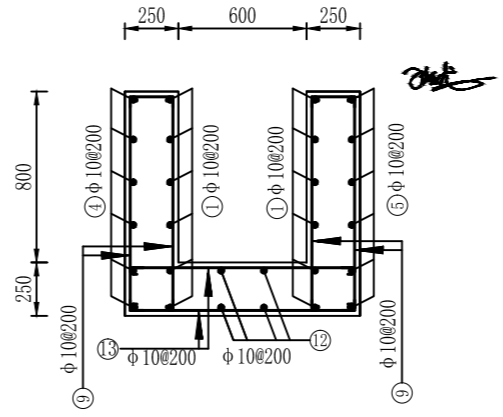
3-3剖面图

1:25



4-4剖面图

1:25



钢筋表

编号	型号	规格	单根长度(mm)	数量	总长度(m)	单位重(kg/m)	总重(kg)
①	62.5		1025	24	24.6	0.617	15.18
②	62.5		1828	6	10.97	0.617	6.77
③	62.5		1978	6	11.87	0.617	7.32
④	62.5		2211	6	13.27	0.617	8.19
⑤	62.5		2911	6	17.47	0.617	10.78
⑥	62.5		2825	6	16.95	0.617	10.46
⑦	62.5		3675	6	22.05	0.617	13.60
⑧	62.5		275	16	4.40	0.617	2.71
⑨	62.5		1125	74	83.25	0.617	51.37
⑩	62.5		3075	6	18.45	0.617	11.38
⑪	62.5		1375	26	35.75	0.617	22.06
⑫	62.5		2325	4	9.30	0.617	5.74
⑬	62.5		1175	12	14.10	0.617	8.70

说明:

1. 本图尺寸以mm计;
2. 钢筋保护层厚度为25mm;
3. 钢筋绑扎、焊接搭接的要求按《水工混凝土设计规范》(SL191-2008)执行;
4. 图中钢筋以实际发生量为准。

甘肃河川土木水利设计有限公司

核定	李洲		初设	阶段
审查	连鸣飞		水工	部分
校核	孙清亮		甘肃农垦敦煌农场有限责任公司 2023年高标准农田建设项目	
设计	孙清亮			
制图	孙清亮		I 型渠道节制 分水闸室配筋图	
比例	见图			
设计证号	A162001659	图号	HCSJ-2023DH-10	

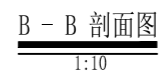
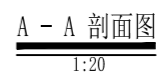







I 型渠道分水闸平面图

1:20

说明:

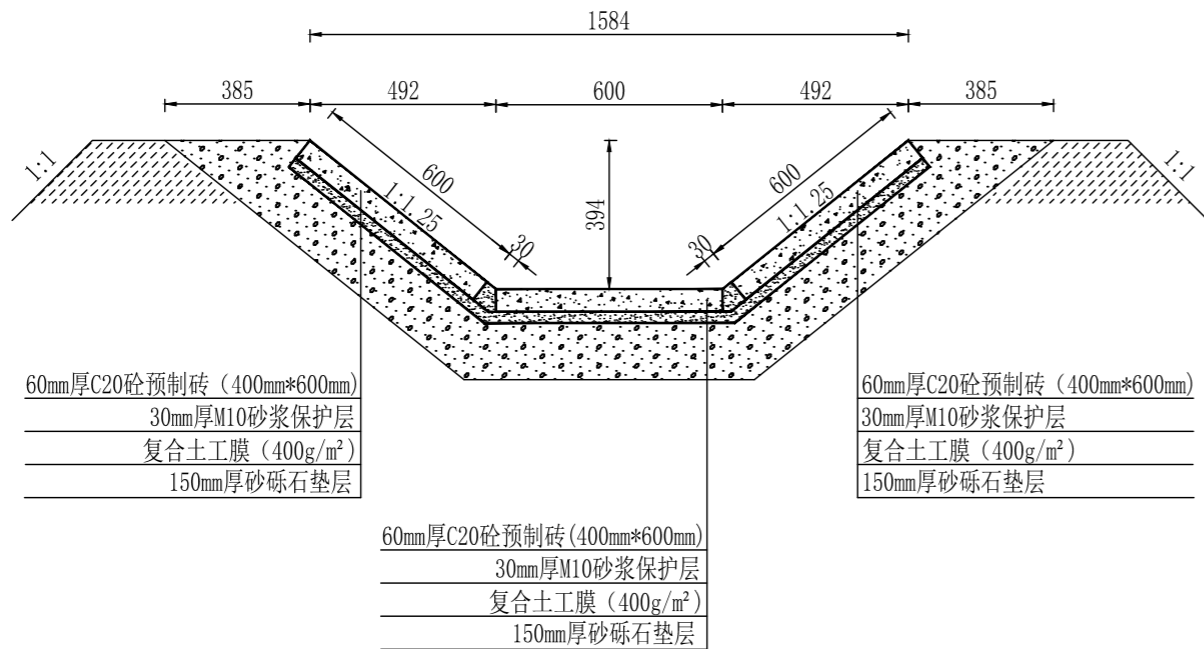
1. 本图尺寸以mm计;
2. 图中砼标号为C25, 砼抗冻等级F200, 抗渗等级W4; 砼中加入抗碱添加剂;
3. 砂砾石垫层的相对密度 ≥ 0.65 , 砂砾石下渠基土应夯实, 夯填土的干密度 $\gamma \geq 1.65\text{t/m}^3$;
4. 当渠基为冻胀土时, 闸室周围边应回填砂砾石;
5. 基坑开挖与回填施工应满足有关规范、规程和规定的要求;
6. 分水闸的闸门按照闸孔尺寸选用平板闸门。



甘肃河川土木水利设计有限公司				
核定			初设	阶段
审查			水工	部分
校核			甘肃农垦敦煌农场有限责任公司 2023年高标准农田建设项目	
设计				
制图				
比例	见图		I 型渠道分水闸设计图	
设计证号	A162001659		图号	HCSJ-2023DH-11

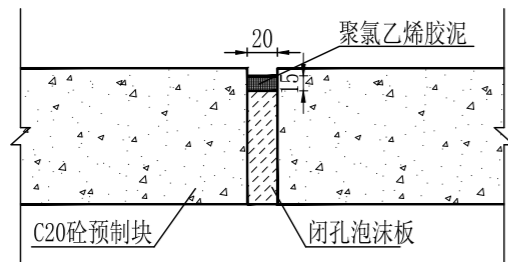
II型渠道横断面图

1:20



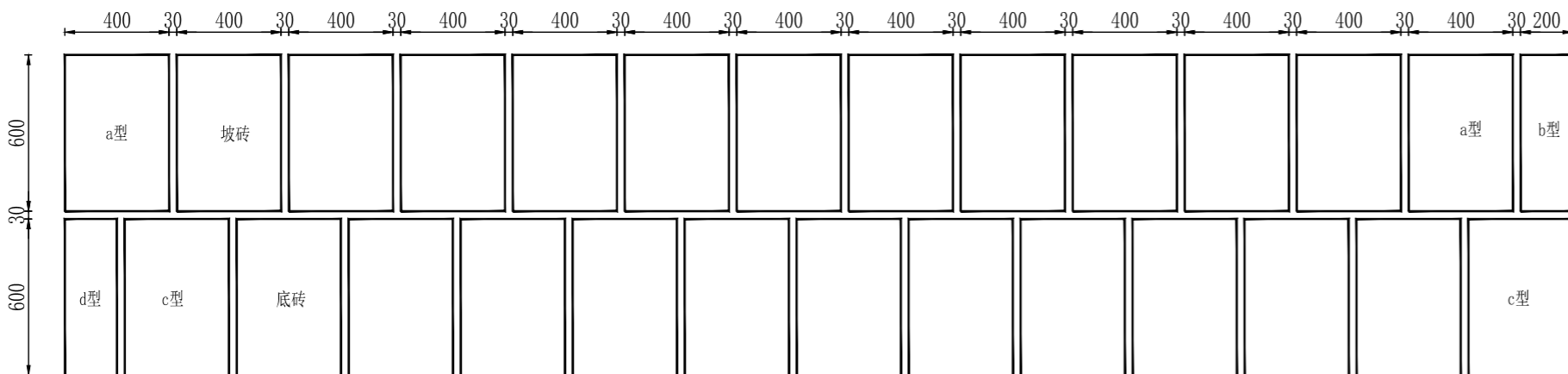
伸缩止水缝大样图

1:5



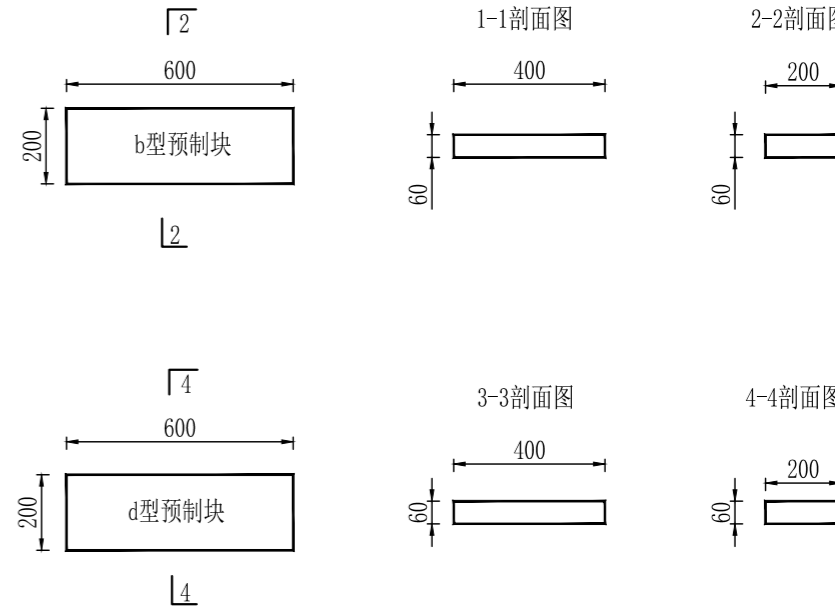
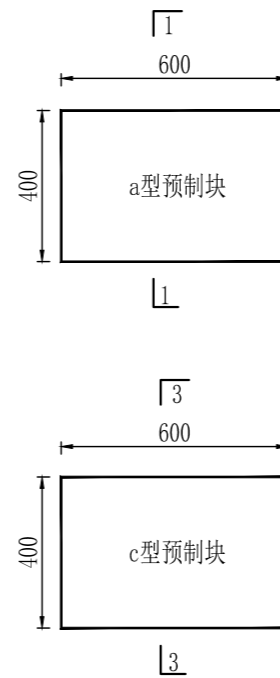
明渠标准段衬砌图

1:25



C20砼预制块大样图

1:20



说明:

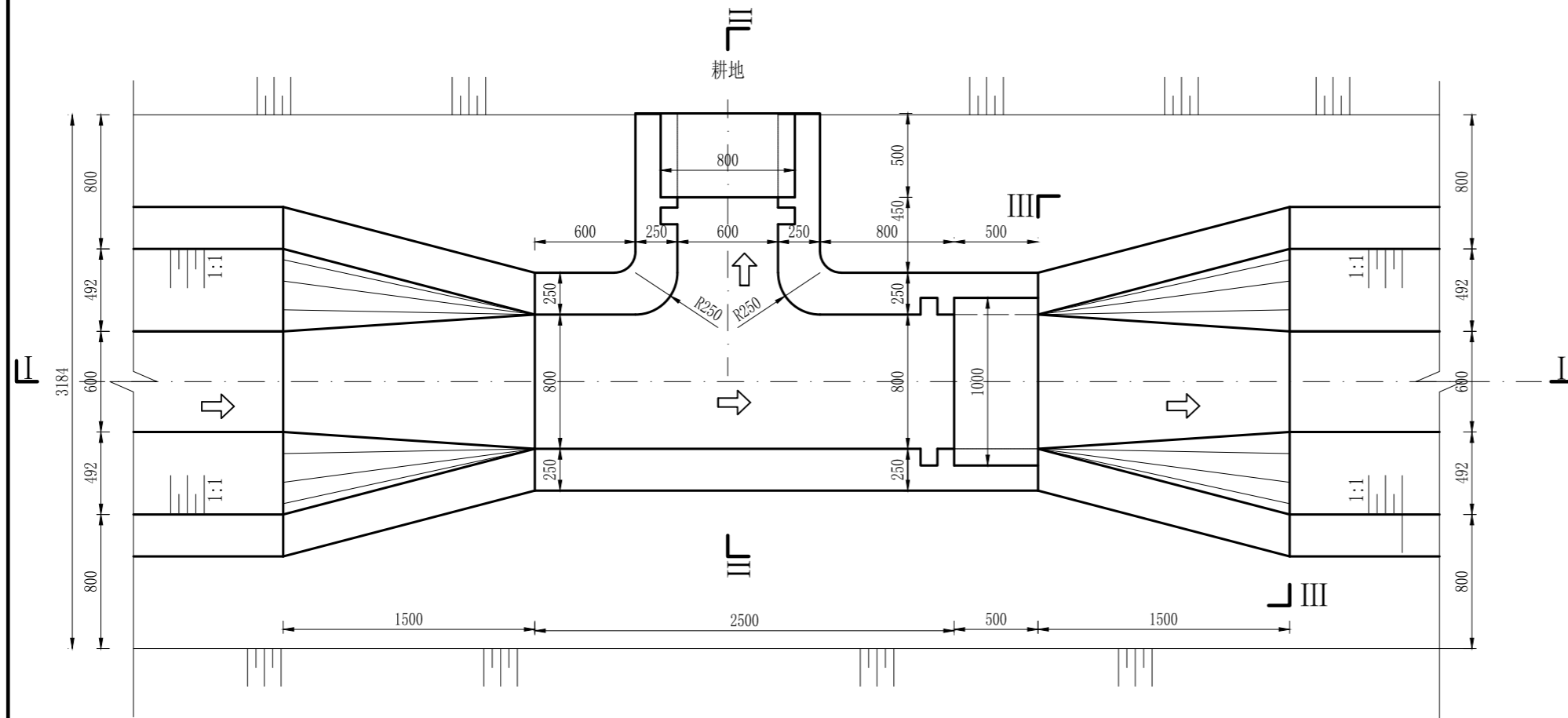
1. 本图尺寸以mm计;
2. 渠道为梯形断面, 采用C20砼预制砖衬砌, 预制砖厚度为6cm, 渠坡下设30mm厚M10砂浆保护层, 复合土工膜 (400g/m²), 土工膜下设砂砾石垫层, 厚度: 30cm;
3. 砼抗冻等级F100, 抗渗等级P6; 砼中加入抗碱添加剂;
4. 渠道每隔5m设一道伸缩缝, 缝内填闭孔泡沫板, 上封聚氯乙烯胶泥;
5. 基础夯填的干密度 $\gamma \geq 1.65\text{t/m}^3$, 砂砾石垫层的相对密度 ≥ 0.65 。

甘肃河川土木水利设计有限公司

核定	李洲		初设	阶段
审查	连鸣飞		水工	部分
校核	孙清亮		甘肃农垦敦煌农场有限责任公司 2023年高标准农田建设项目	
设计	孙清亮			
制图	孙清亮		II型渠道横断面设计图	
比例	见图			
设计证号	A162001659	图号	HCSJ-2023DH-12	

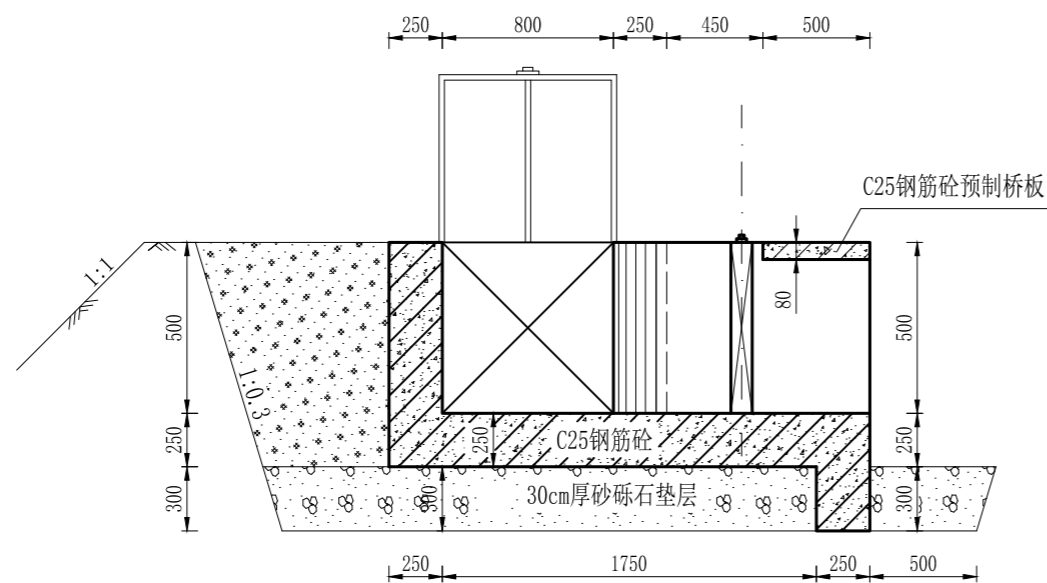
II型渠道节制分水闸平面图

1:25



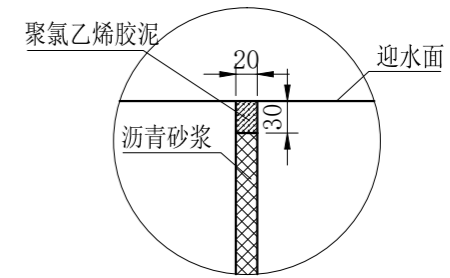
II-II剖面图

1:25



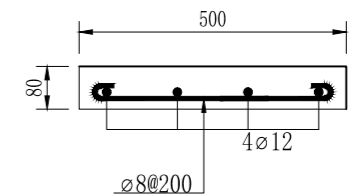
伸缩缝沉降图

1:5



人行板桥配筋图

1:10

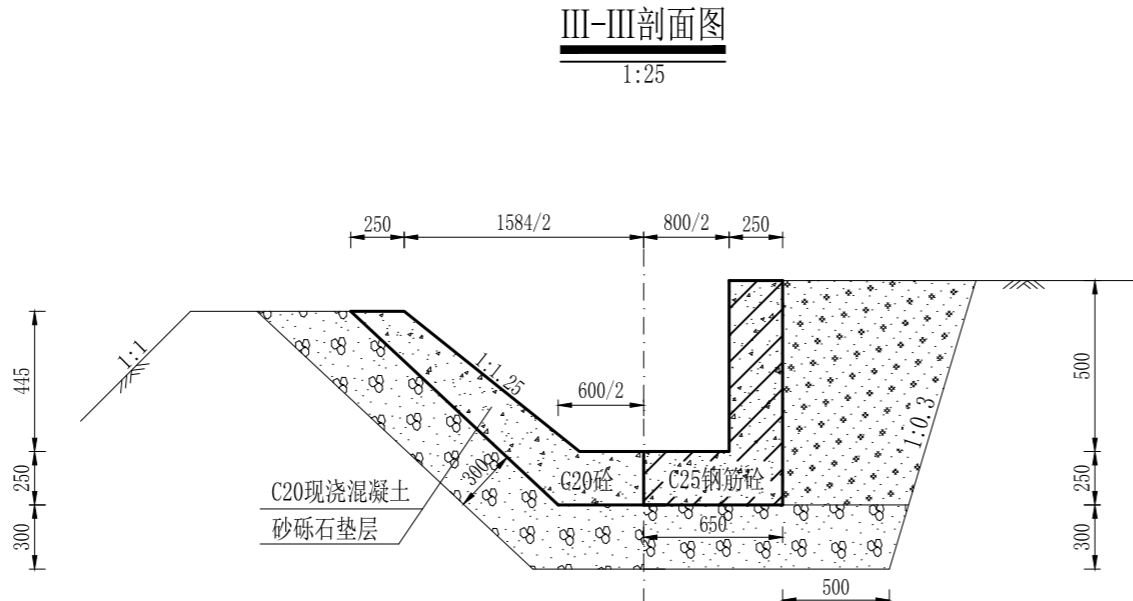
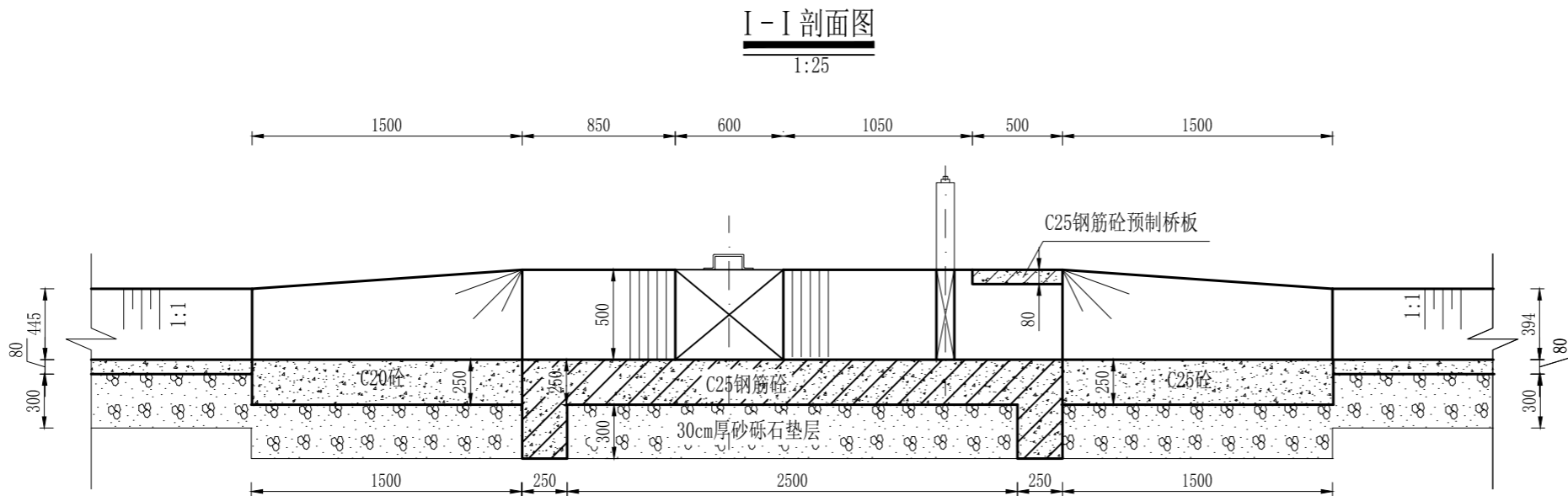


说明:

- 本图尺寸以mm计;
- 图中砼标号为C25, 砼抗冻等级F200, 抗渗等级W4; 砼中加入抗碱添加剂;
- 砂砾石垫层的相对密度 ≥ 0.65 , 砂砾石下渠基土应夯实, 夯填土的干密度 $\gamma \geq 1.65\text{t/m}^3$;
- 当渠基为冻胀土时, 闸室周围边应回填砂砾石;
- 基坑开挖与回填施工应满足有关规范、规程和规定的要求;
- 节制闸与分水闸的闸门按照闸孔尺寸选用平板闸门。

甘肃河川土木水利设计有限公司

核定	李刚	初设	阶段
审查	连鹏飞	水工	部分
校核	杨清亮	甘肃农垦敦煌农场有限责任公司 2023年高标准农田建设项目	
设计	王峰		
制图	王峰	II型渠道节制 分水闸设计图(1/2)	
比例	见图		
设计证号	A162001659	图号	HCSJ-2023DH-13

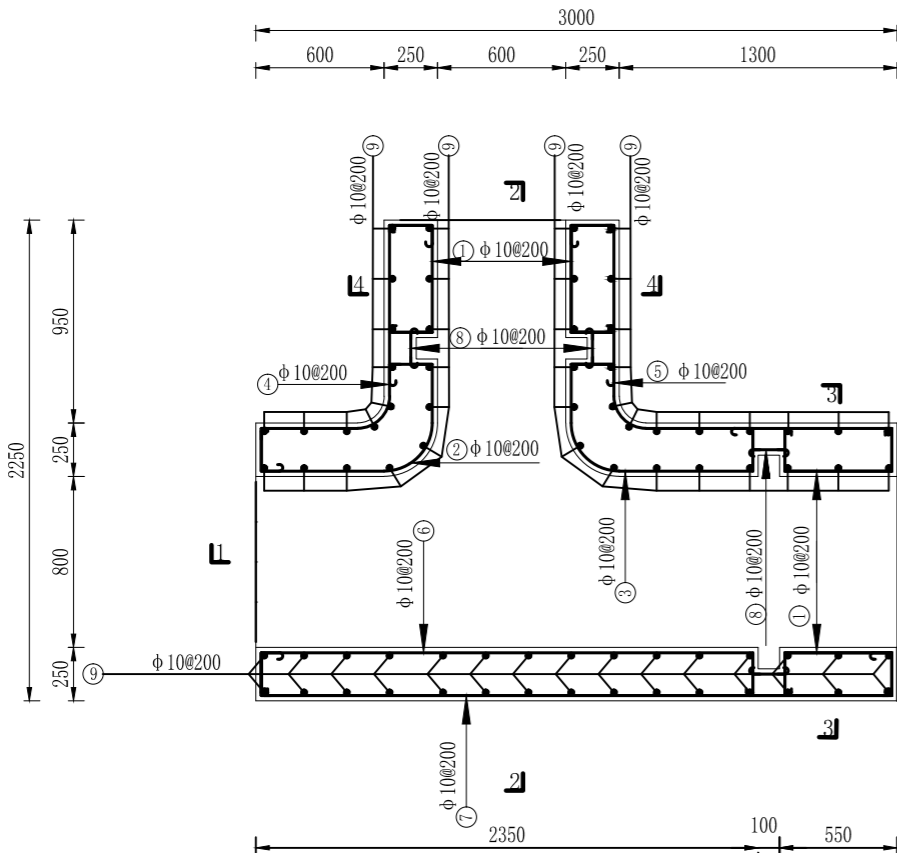


- 说明:
1. 本图尺寸以mm计;
 2. 图中砼标号为C25, 砼抗冻等级F200, 抗渗等级W4; 砼中加入抗碱添加剂;
 3. 砂砾石垫层的相对密度 ≥ 0.65 , 砂砾石下渠基土应夯实, 夯填土的干密度 $\gamma \geq 1.65\text{t/m}^3$;
 4. 当渠基为冻胀土时, 闸室周围边应回填砂砾石;
 5. 基坑开挖与回填施工应满足有关规范、规程和规定的要求;
 6. 节制闸与分水闸的闸门按照闸孔尺寸选用平板闸门。

甘肃河川土木水利设计有限公司				
核定	李三才		初设	阶段
审查	连鸣飞		水工	部分
校核	孙清亮		甘肃农垦敦煌农场有限责任公司 2023年高标准农田建设项目	
设计	孙清亮			
制图	孙清亮		II 型渠道节制 分水闸设计图(2/2)	
比例	见图			
设计证号	A162001659		图号	HCSJ-2023DH-14

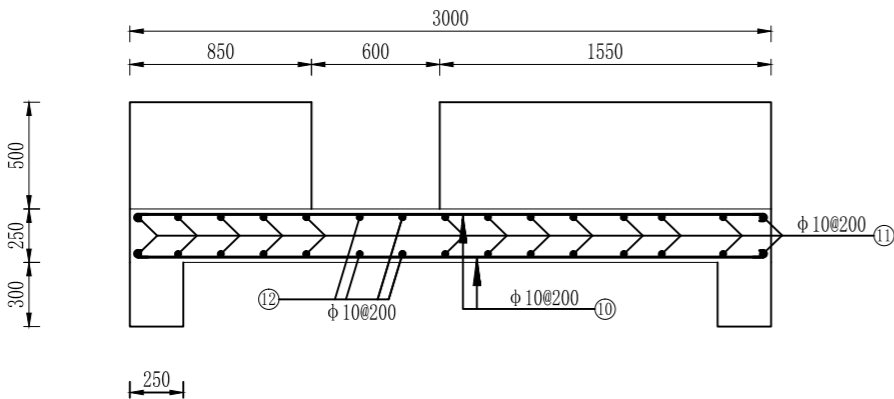
II型渠道节制分水闸室配筋图

1:25



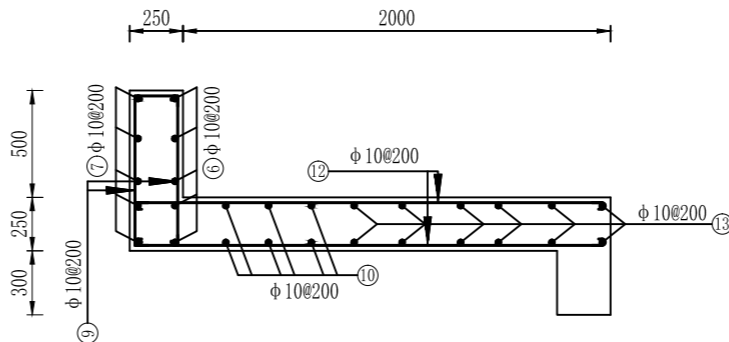
1-1剖面图

1:25



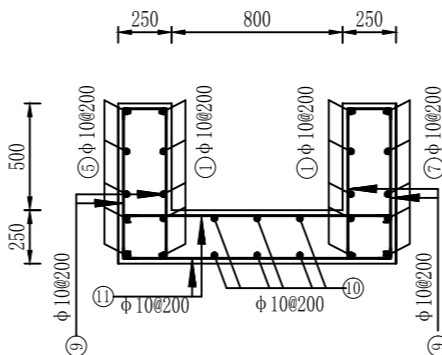
2-2剖面图

1:25



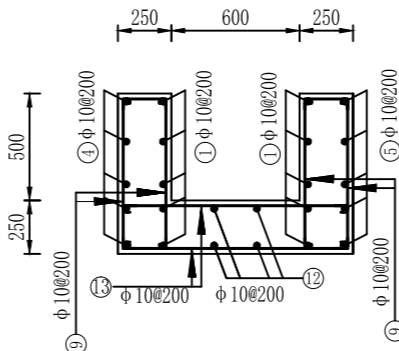
3-3剖面图

1:25



4-4剖面图

1:25



钢筋表

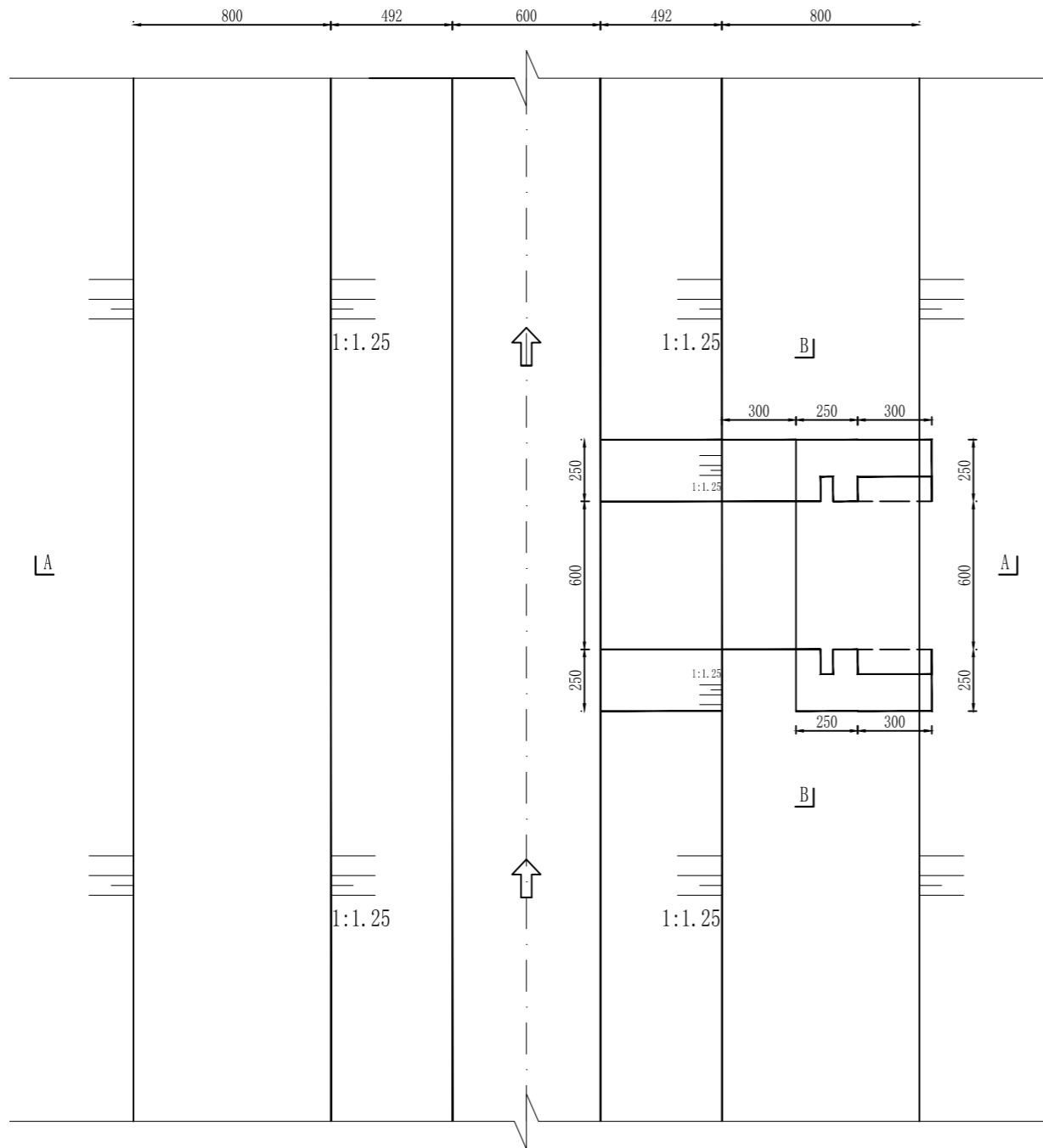
编号	型号	规格	单根长度(mm)	数量	总长度(m)	单位重(kg/m)	总重(kg)
①	62.5		1025	20	20.5	0.617	12.65
②	62.5		1828	5	9.14	0.617	5.64
③	62.5		1978	5	9.89	0.617	6.10
④	62.5		2211	5	11.06	0.617	6.82
⑤	62.5		2911	5	14.56	0.617	8.98
⑥	62.5		2825	5	14.13	0.617	8.72
⑦	62.5		3675	5	18.38	0.617	11.34
⑧	62.5		275	12	3.30	0.617	2.04
⑨	62.5		825	74	61.05	0.617	37.67
⑩	62.5		3075	6	18.45	0.617	11.38
⑪	62.5		1375	26	35.75	0.617	22.06
⑫	62.5		2325	4	9.30	0.617	5.74
⑬	62.5		1175	12	14.10	0.617	8.70

说明:

1. 本图尺寸以mm计;
2. 钢筋保护层厚度为25mm;
3. 钢筋绑扎、焊接搭接的要求按《水工混凝土设计规范》(SL191-2008)执行;
4. 图中钢筋以实际发生量为准。

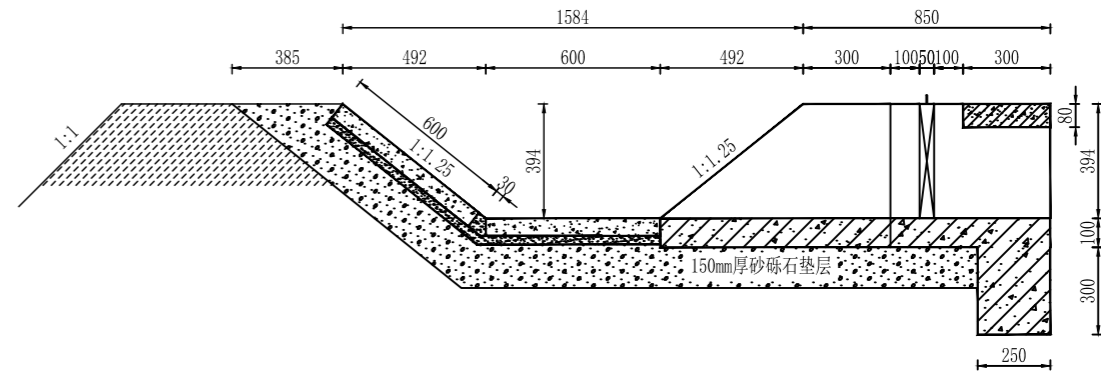
甘肃河川土木水利设计有限公司

核定	李洲		初设	阶段
审查	连鸣飞		水工	部分
校核	孙清亮		甘肃农垦敦煌农场有限责任公司 2023年高标准农田建设项目	
设计	孙清亮			
制图	孙清亮		II型渠道节制 分水闸室配筋图	
比例	见图			
设计证号	A162001659	图号	HCSJ-2023DH-15	

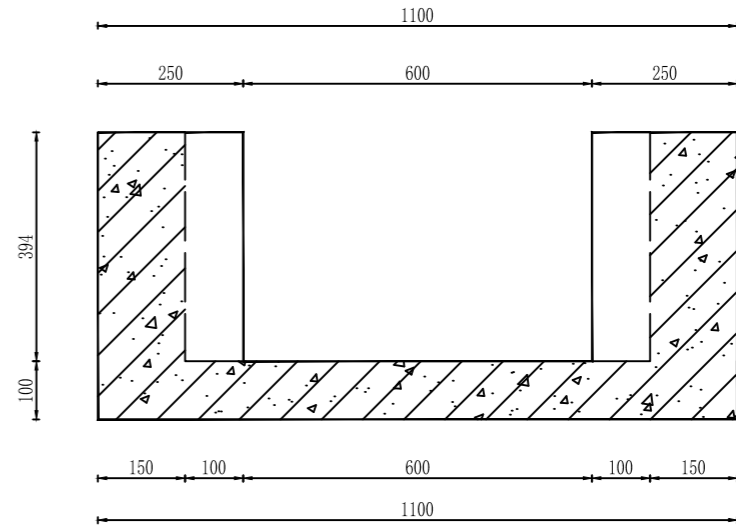


I 型渠道分水闸平面图
1:20

- 说明:
1. 本图尺寸以mm计;
 2. 图中砼标号为C25, 砼抗冻等级F200, 抗渗等级W4; 砼中加入抗碱添加剂;
 3. 砂砾石垫层的相对密度 ≥ 0.65 , 砂砾石下渠基土应夯实, 夯填土的干密度 $\gamma \geq 1.65\text{t/m}^3$;
 4. 当渠基为冻胀土时, 闸室周边应回填砂砾石;
 5. 基坑开挖与回填施工应满足有关规范、规程和规定的要求;
 6. 分水闸的闸门按照闸孔尺寸选用平板闸门。



A - A 剖面图
1:20

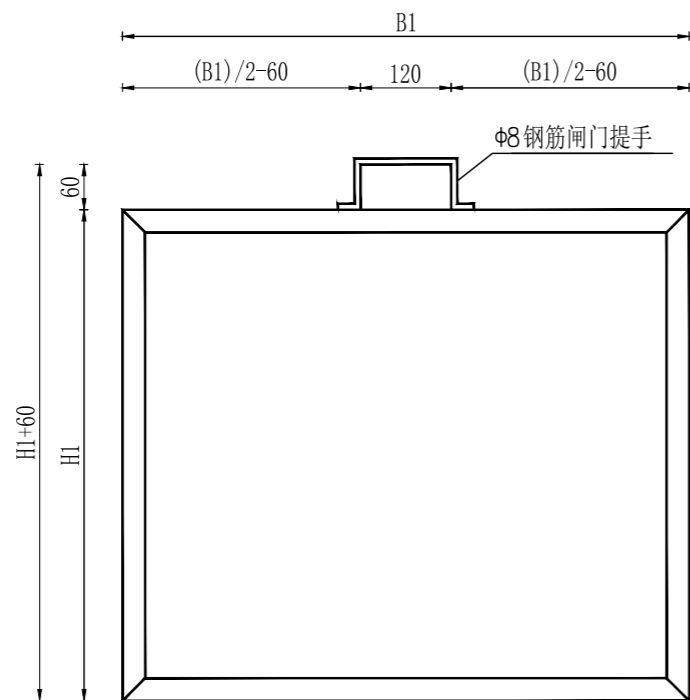


B - B 剖面图
1:10

甘肃河川土木水利设计有限公司			
核定	李洲	初设	阶段
审查	连鸣飞	水工	部分
校核	杨清亮	甘肃农垦敦煌农场有限责任公司 2023年高标准农田建设项目	
设计	张斌		
制图	张斌	II 型渠道分水闸设计图	
比例	见图		
设计证号	A162001659	图号	HCSJ-2023DH-16

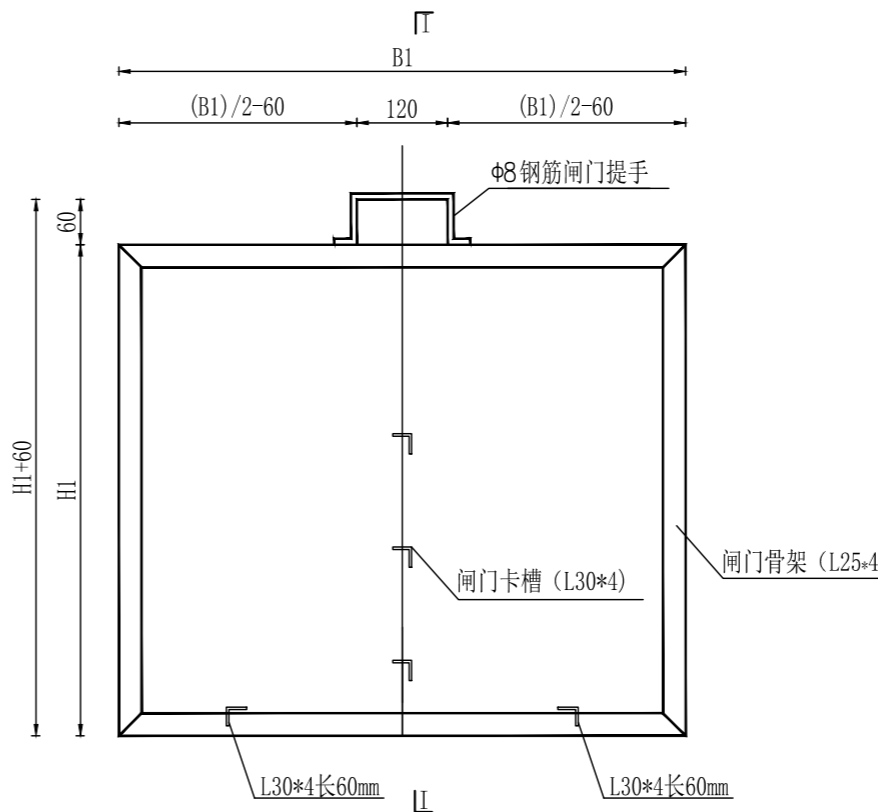
节制闸及分水闸闸门正面设计图

1:10



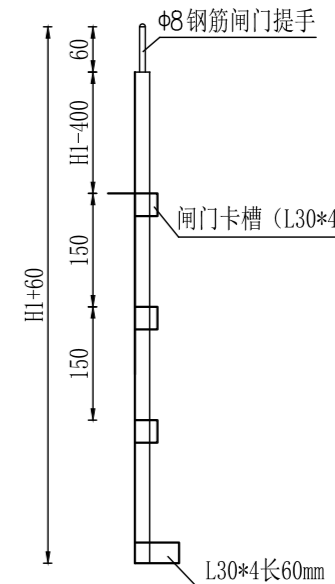
节制闸及分水闸闸门背面设计图

1:10



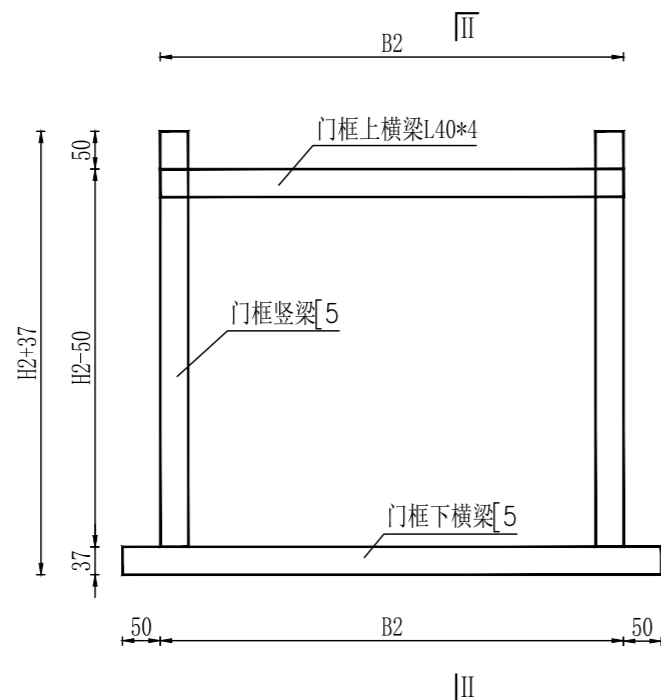
I-I 剖面图

1:10



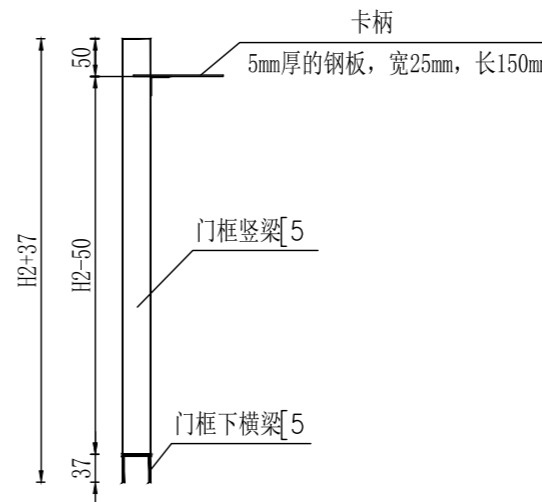
节制闸及分水闸门框设计图

1:20



II-II 剖面图

1:20

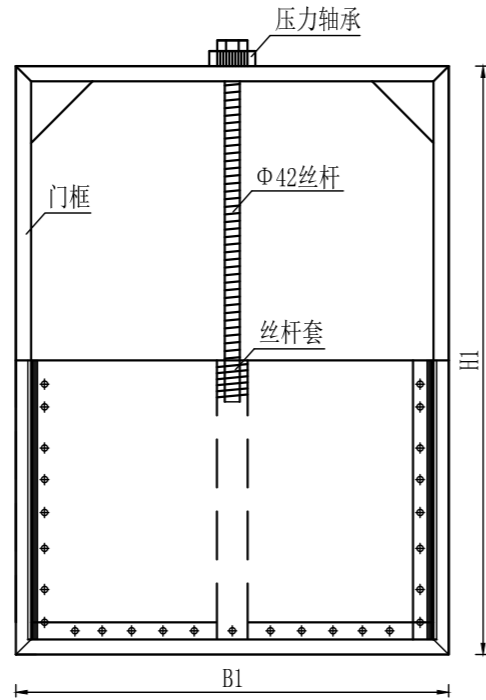


说明:

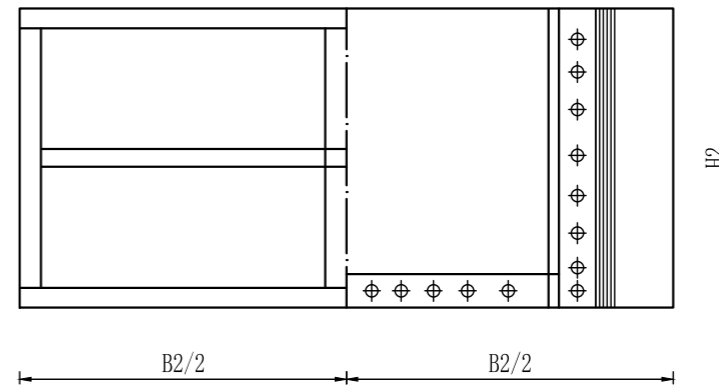
- 本图尺寸均以mm计;
- 闸门面板采用3mm厚的钢板。

甘肃河川土木水利设计有限公司

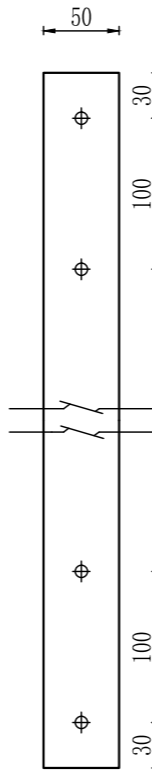
核定	李洲		初设	阶段
审查	连鸣飞		水工	部分
校核	孙海亮		甘肃农垦敦煌农场有限责任公司 2023年高标准农田建设项目	
设计	孙海亮			
制图	孙海亮		闸门设计图	
比例	见图			
设计证号	A162001659		图号	HCSJ-2023DH-17



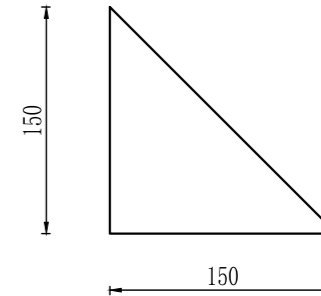
钢闸门设计图



钢闸门设计图



压条大样图



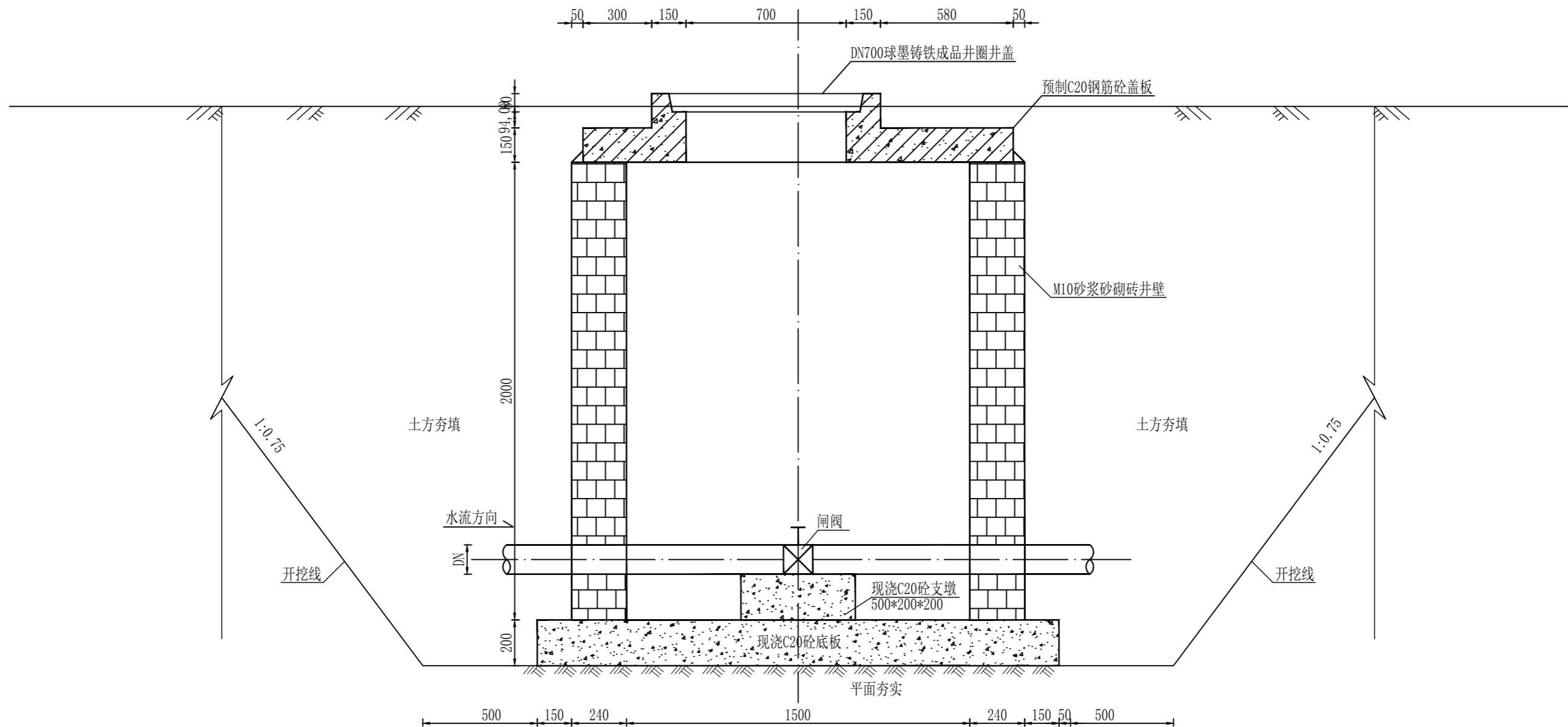
腹板大样图

1:5

说明:

- 本图尺寸以mm计;
- 除横梁口向上外, 其余均向下;
- 安装止水橡皮应考虑预埋时存在的误差;
- P型橡皮下面垫平板橡皮, 以增加橡皮接触面;
- 滑块焊接在上下边200mm处;
- 各部尺寸及材料参照用量表;
- 为防止底横梁被水腐蚀, 应在底横梁留 $\phi 12$ 漏水孔4个;
- 侧止水压缩量为3mm。

甘肃河川土木水利设计有限公司				
核定	李刚		初设	阶段
审查	连鹏飞		水工	部分
校核	杨海亮		甘肃农垦敦煌农场有限责任公司 2023年高标准农田建设项目	
设计	张斌			
制图	张斌		钢闸门设计图	
比例	见图			
设计证号	A162001659		图号	HCSJ-2023DH-18



闸阀井结构图

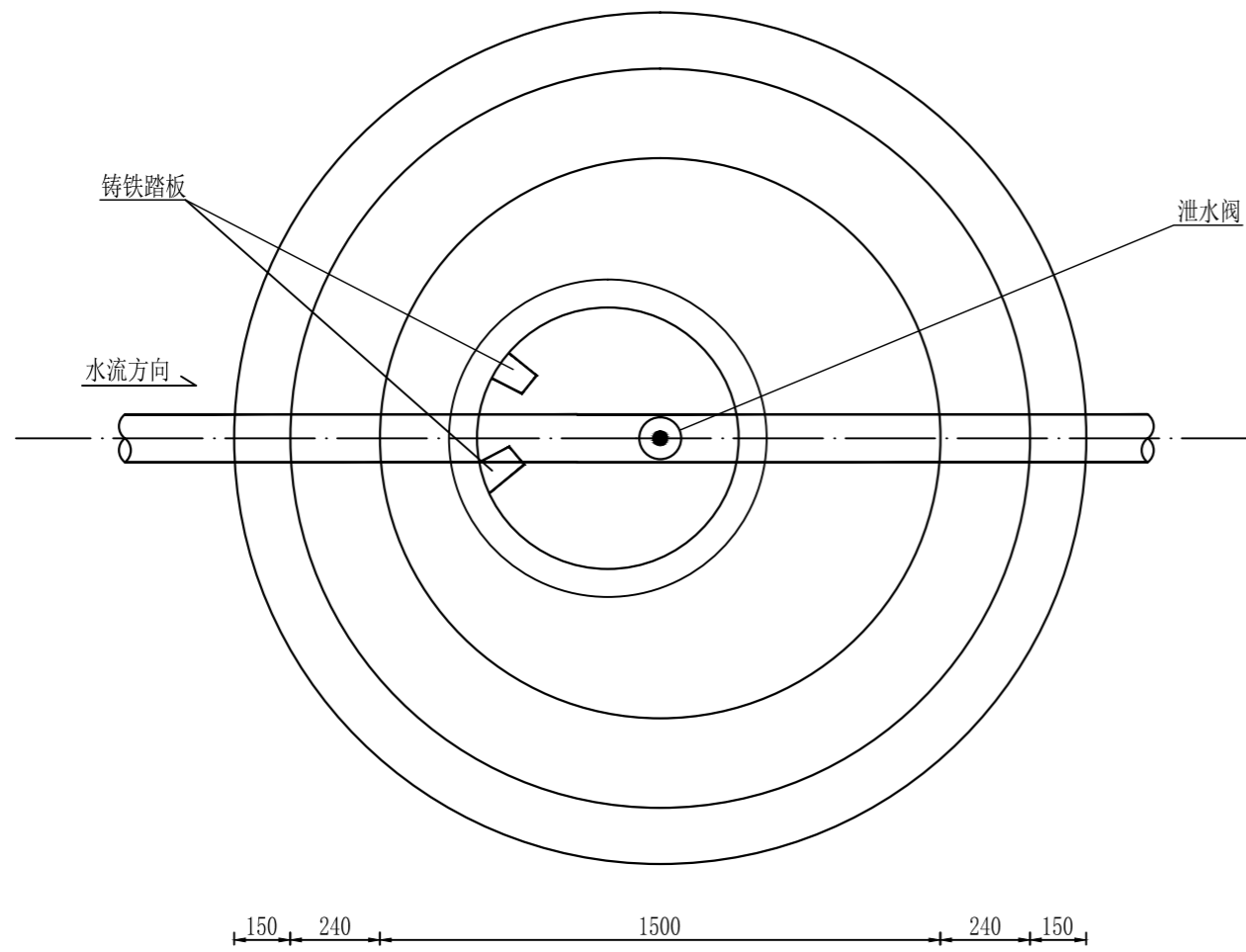
1:20

说明:

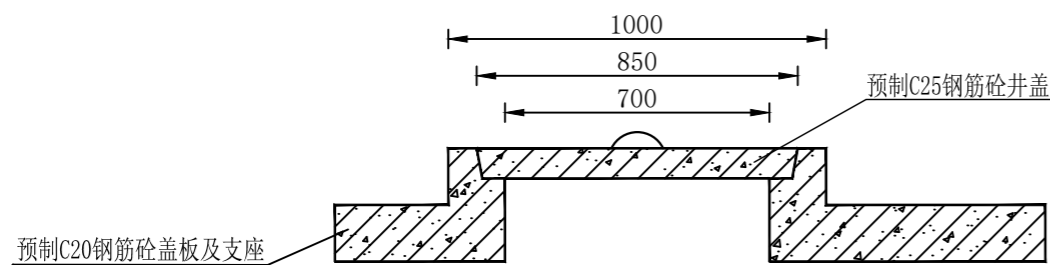
1. 本图尺寸以mm计;
2. 井壁为M10砂浆砌砖;
3. 土方夯填压实度不小于0.95;
4. 井底为C20砼现浇;
5. 管道穿井壁时做好防渗处理;
6. 踏步选国标图《井盖与踏步》图集号: 97s501—第65页, 球墨铸铁踏板 (TQ)。

甘肃河川土木水利设计有限公司

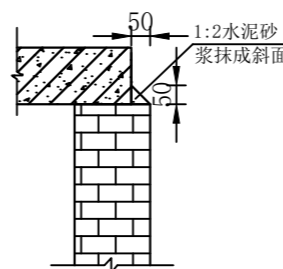
核定	李洲		初设阶段	
审查	连鹏飞		水工部分	
校核	孙清亮		甘肃农垦敦煌农场有限责任公司 2023年高标准农田建设项目	
设计	孙清			
制图	孙清		闸阀井设计图(1/2)	
比例	见图			
设计证号	A162001659		图号	HCSJ-2023DH-19



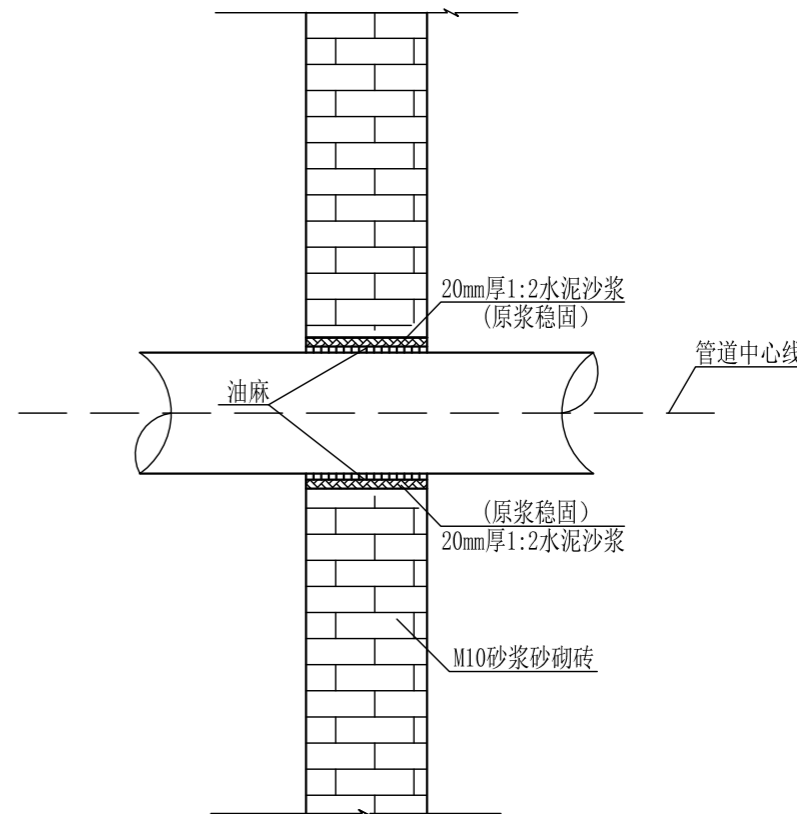
泄水井平面图
1:20



井盖及支座安装图
1:20



大样图
1:20



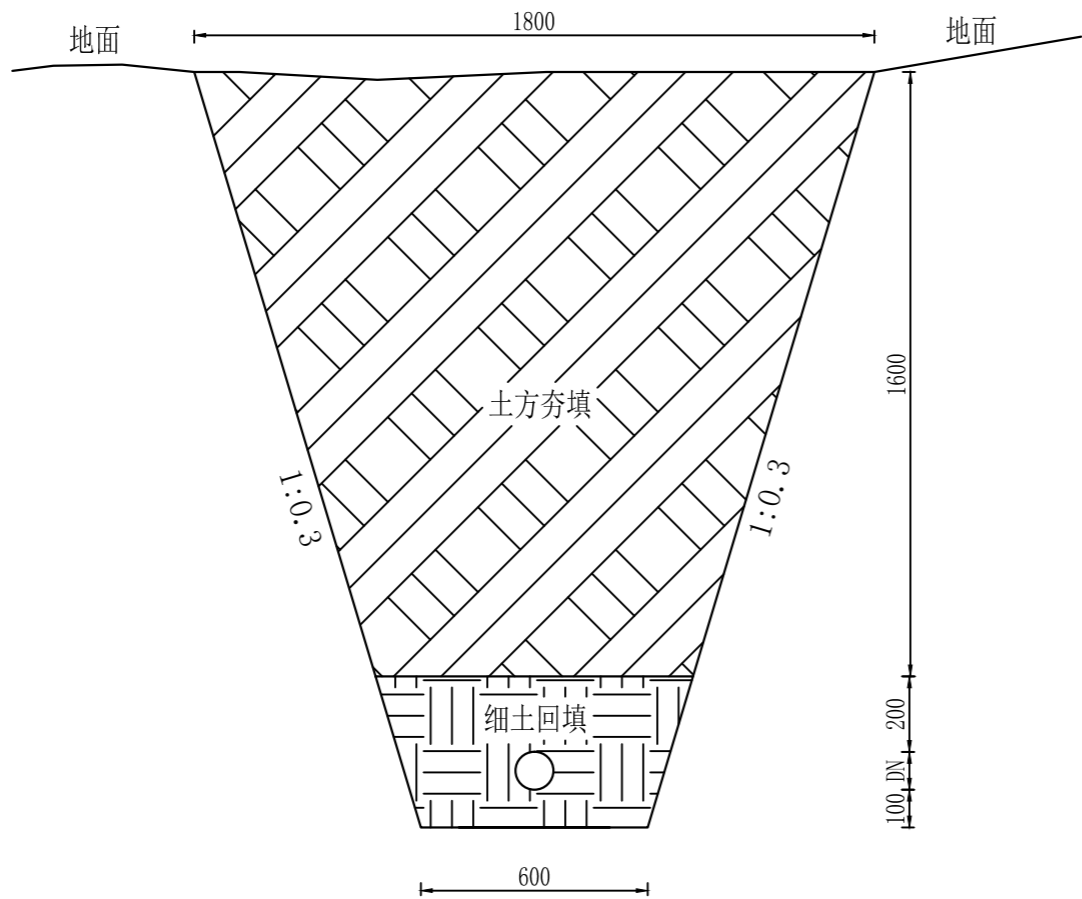
管道穿井壁详图
1:10

说明:

1. 本图尺寸以mm计;
2. 井壁为M10砂浆砌砖;
3. 土方夯填压实度不小于0.95;
4. 井底为C20砼现浇;
5. 管道穿井壁时做好防渗处理;
6. 踏步选国标图《井盖与踏步》图集号: 97s501—第65页, 球墨铸铁踏板 (TQ)。

甘肃河川土木水利设计有限公司

核定	李洲		初设阶段	
审查	连鹏飞		水工部分	
校核	杨海亮		甘肃农垦敦煌农场有限责任公司 2023年高标准农田建设项目	
设计	张斌			
制图	张斌		闸阀井设计图(2/2)	
比例	见图			
设计证号	A162001659		图号	HCSJ-2023DH-20



管道开挖立面图
1:20

管道开挖工程量表（每米）

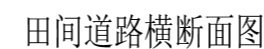
土方开挖（m³）	土方夯填（m³）	细土回填（m³）
2.4	2.11	0.29

说明：

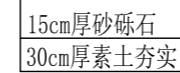
1. 回填技术：
- ①. 管道安装铺设完毕后，应尽快回填，会填的时间应在昼夜中最冷的时刻，回填土中不应有砾石、冻土块及其他物体；
- ②. 管道穿越不良地址地段或沟槽开挖放坡不能出现塌方，过大的突发荷载造成PVC-U管道变形，这时应及时消除塌方造成的过量荷载，待管道恢复原型后在按要求回填，防止管道永久变形，影响以后正常运行及维修。
2. 管道回填一般分层进行：
- ①. 在管道铺设的同时应用砂或符合要求的素土回填管道两肋，每次回填的密度为0.06~0.15m，人工捣实后在回填第二层，直至回填到管顶0.3m处，在回填过程中，管道下部与管底间空隙必须填实，防止出现空穴造成管顶受力不均，引起管道变形，而使接口破坏造成漏水，管道接口前后0.4m范围内不得回填，以便观察试压时是否漏水；
- ②. 在管道试压前，管顶以上回填土的厚度不小于0.3m，以防试压时管道系统产生推移，造成漏水；
- ③. 试压合格后的大面积回填，宜在管道内冲满水的情况下进行。管顶0.3m以上部分可回填素土并夯实，采用机械回填时机械不得在管道上行驶。
3. 管沟边坡及复土深度h见图；
4. 管道管顶标高应低于冰冻线以下0.2m；
5. 砂土回填控制相对密度 ≥ 0.7 ，壤土回填控制密实度 ≥ 0.95 。

甘肃河川土木水利设计有限公司				
核定	李洲		初设	阶段
审查	连鹏飞		水工	部分
校核	孙海亮		甘肃农垦敦煌农场有限责任公司 2023年高标准农田建设项目	
设计	孙海亮			
制图	孙海亮		管道开挖设计图	
比例	见图			
设计证号	A162001659		图号	HCSJ-2023DH-21

1:25



1:25

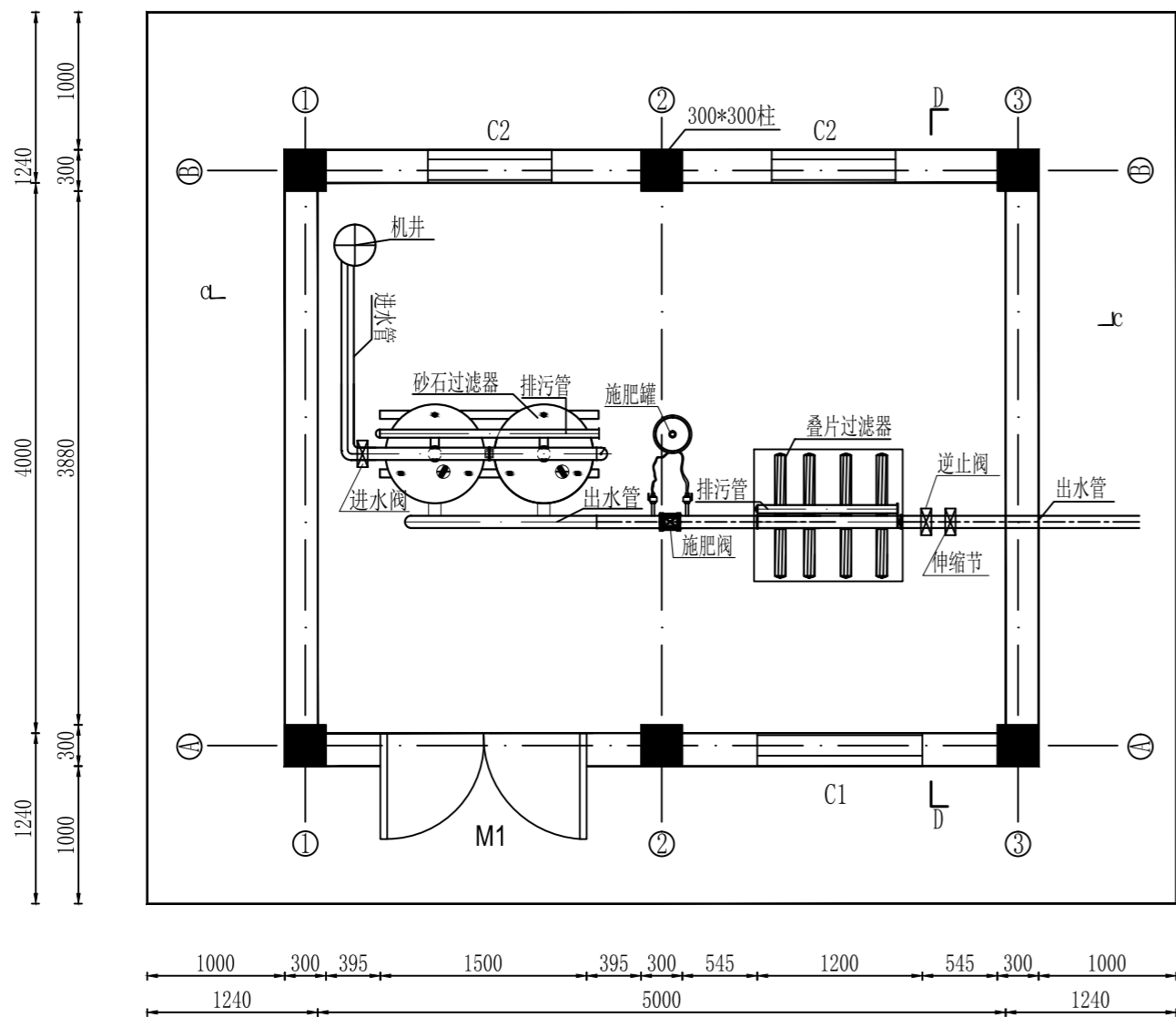


序号	工程项目		单位	数量
	类 型	部 位		
1	改建田间道	机械推填路床	m ³	2.28
		路床夯实	m ²	7.3
		砂砾石路面	m ²	6.0
		素土夯实（路肩）	m ³	0.17

序号	工程项目		单位	数量
	类 型	部 位		
1	改建田间道	机械推填路床	m ³	1.38
		路床夯实	m ²	4.3
		砂砾石路面	m ²	3.0
		素土夯实(路肩)	m ³	0.17

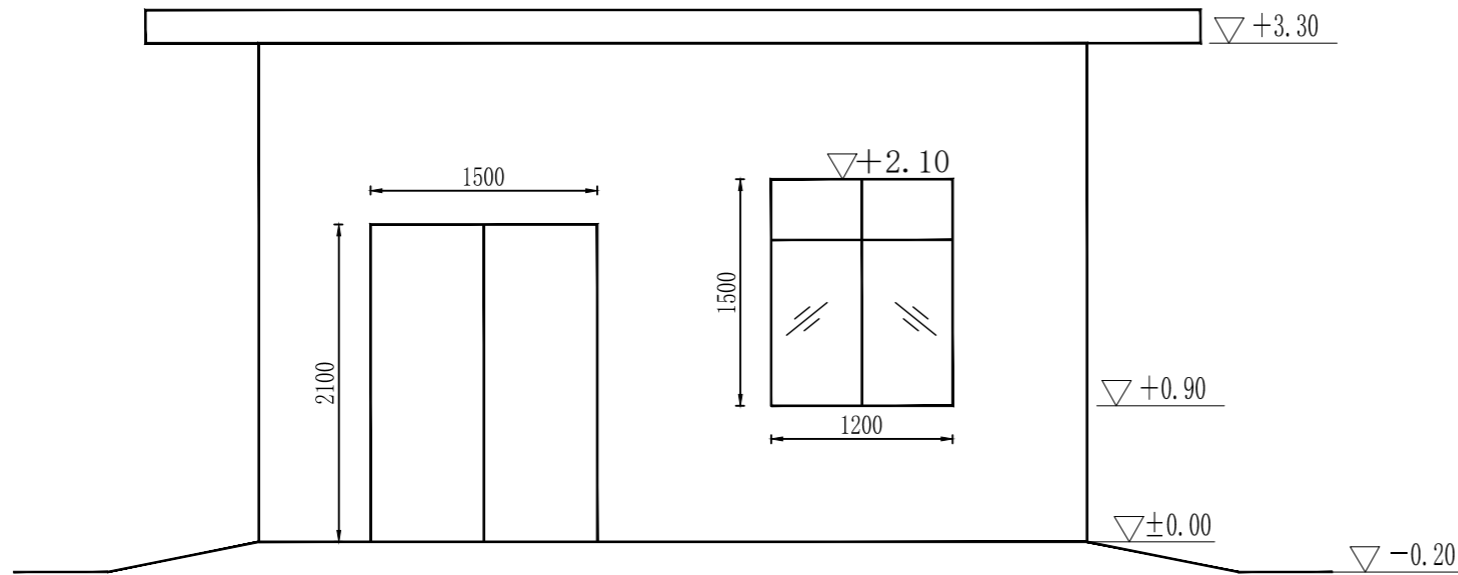
1. 本图长度单位均为mm;
2. 路横坡为3%, 边坡比为1:1;
3. 本次设计田间道路为6m宽;
4. 田间道路高出田面50cm;
5. 砂砾石粒径5mm~40mm, 组成符合技术规范要求。压碎值小于等于35%, 重型压实标准的压实度不小于98%, 填料最小强度 (CBR) 值不小于6。

核定			初设		阶段
审查			水工		部分
校核			甘肃农垦敦煌农场有限责任公司 2023年高标准农田建设项目		
设计					
制图			田间道路横断面设计图		
比例	见图				
设计证号	A162001659		图号	HCSJ-2023DH-22	



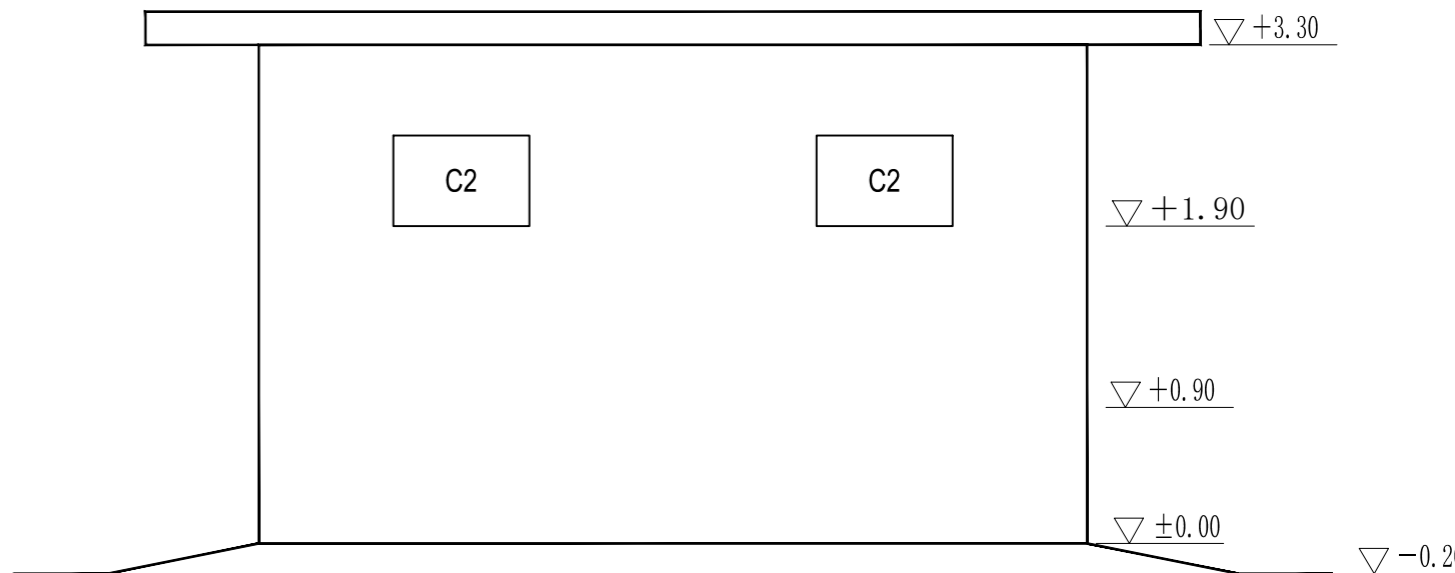
管理房平面布置图

1:50



A - A 立面图

1:50



B - B 立面图

1:50

说明:

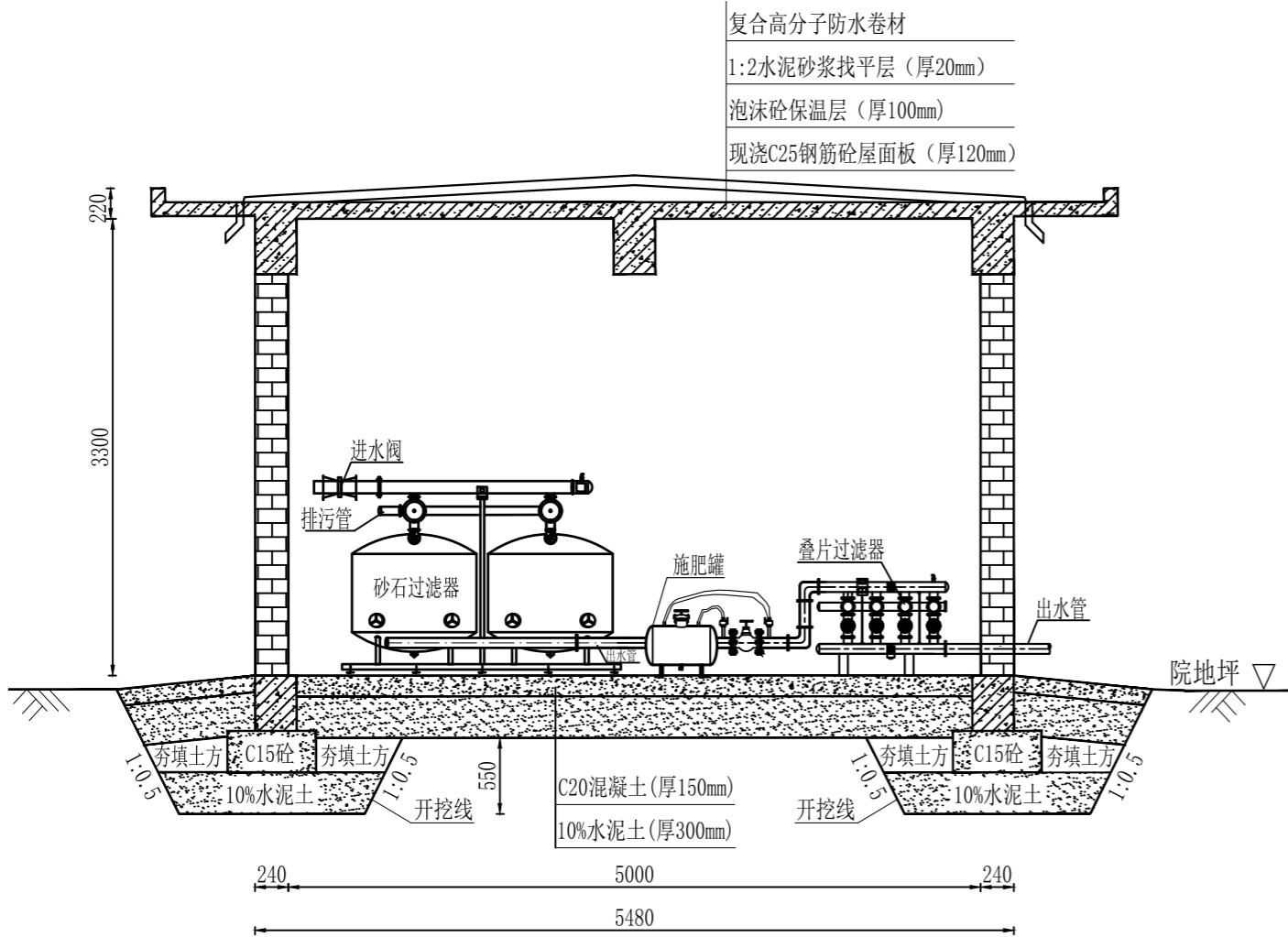
- 1、本图单位除高程为米外其余均以mm计, -0.20m为室外地坪, 标高以实际地面为准。
- 2、门窗采用图集DBJT03-22-2005《05系列建筑标准设计图集》D5J4-1。
- 3、过梁采用图集DBJT27-75-06《钢筋混凝土过梁》新06G312。
- 4、房四周散水宽1m。散水做法为: 原土夯实、1: 9水泥土厚300、C20砼厚120加浆压光。
- 5、地坪做法: 原土夯实、1: 9水泥土厚300mm、C20砼厚150mm;
- 6、屋面做法: 厚泡沫砼保温板厚100mm, 3%找坡整平压实, 1: 2水泥 砂浆找平层, 复合高分子防水卷材。
- 7、构造柱与墙连接处砌马牙搓, 并应沿高每隔500mm设2 ϕ 6拉筋 每边伸入墙内不小于1米。
- 8、主体: 采用烧结多孔砖Mu150, M10混合砂浆砌筑;
- 9、材料: 构造柱、地圈梁、圈梁、板砼标号为C25。
- 10、水泥土及平面夯实压实度大于0.98, 夯填土料应达到最优含水量(17~18%);
- 11、门的方向根据现场道路和实际环境选择;
- 12、出水管的位置根据过滤器出口位置确定;
- 13、本泵房水泥不低于42.5级, 水灰比不大于0.5, 钢材为HPB300牌号钢筋。
- 14、凡图中未注明者均按建筑安装工程施工与验收规范进行施工。

门窗统计表

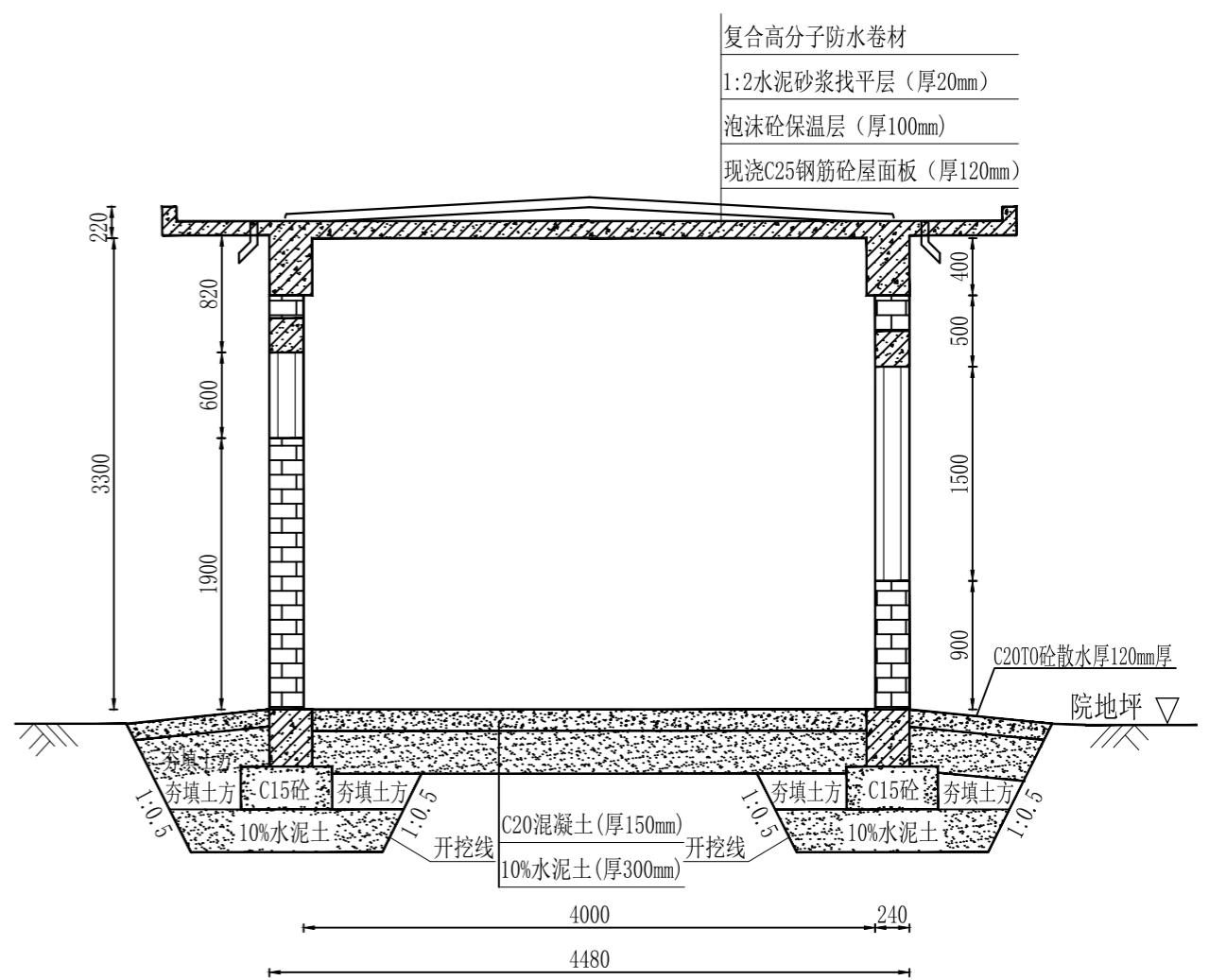
名 称	单 位	数 量	尺 寸 (B×H)	备 注
M1	扇	1	1500×2100	
C1	扇	1	1200×1500	铝合金窗
C2	扇	2	900×600	铝合金窗

甘肃河川土木水利设计有限公司

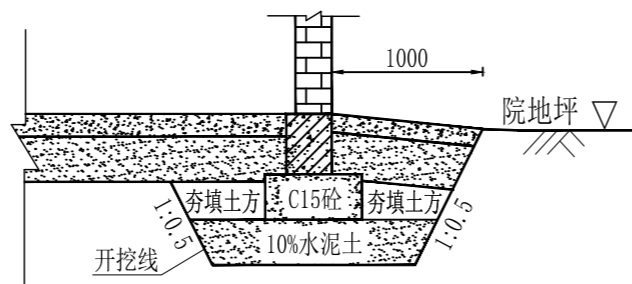
核定	李刚		初设	阶段
审查	连鸣飞		水工	部分
校核	杨清亮		甘肃农垦敦煌农场有限责任公司 2023年高标准农田建设项目	
设计	王斌			
制图	王斌		管理房设计图(1/2)	
比例	见图			
设计证号	A162001659		图号	HCSJ-2023DH-23



C - C 剖面图
1:50



D - D 剖面图
1:50



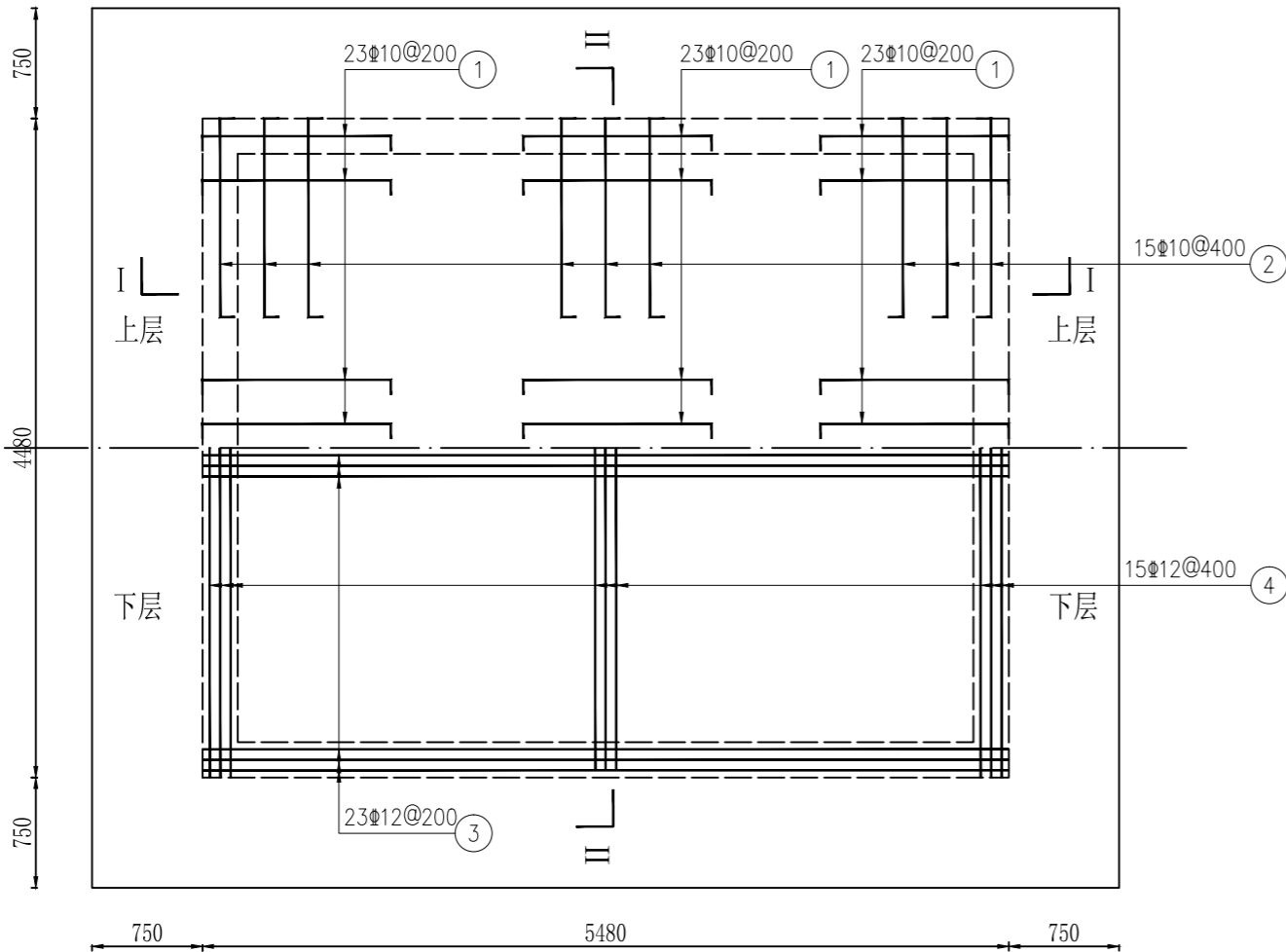
基础大样图

甘肃河川土木水利设计有限公司

核定	李洲	初设	阶段
审查	连鸣飞	水工	部分
校核	杨海亮	甘肃农垦敦煌农场有限责任公司 2023年高标准农田建设项目	
设计	张斌		
制图	张斌	管理房设计图 (2/2)	
比例	见图		
设计证号	A162001659	图号	HCSJ-2023DH-24

管理房屋面板钢筋图

1:25



钢筋表

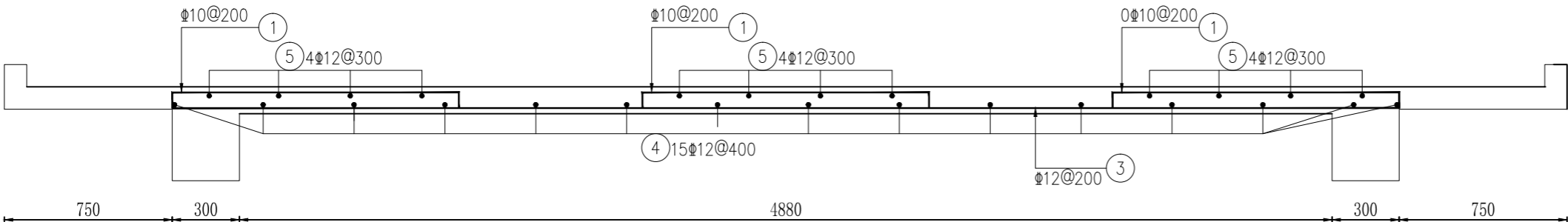
编号	直径(mm)	型 式	单根长(mm)	根数	总长(m)
①	Φ10		1420	69	97.98
②	Φ10		1490	30	44.70
③	Φ12		5480	23	126.04
④	Φ12		4480	15	67.20
⑤	Φ12		4630	12	55.56
⑥	Φ12		5630	10	56.30

钢筋材料表

规格	总长度(m)	单位重(kg/m)	总重(kg)
Φ10	149.81	0.617	92.44
Φ12	320.36	0.888	284.48
备注: 加5%损耗, 共计钢筋量377kg			

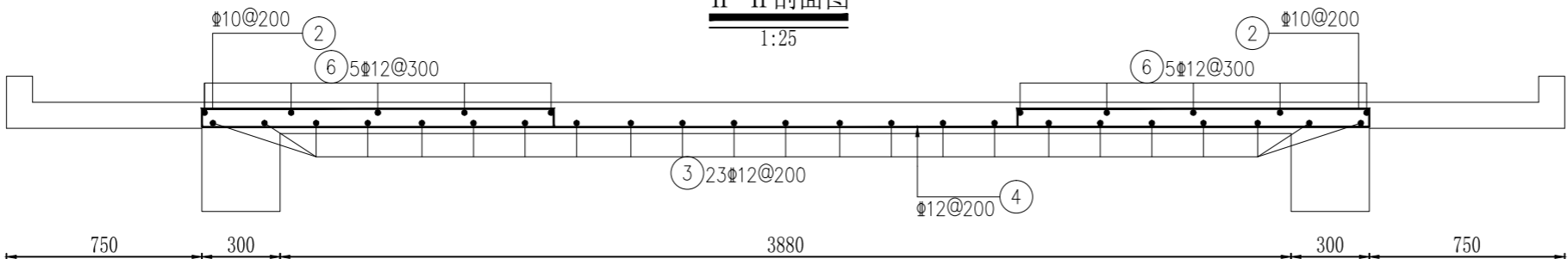
I-I 剖面图

1:25



II-II 剖面图

1:25

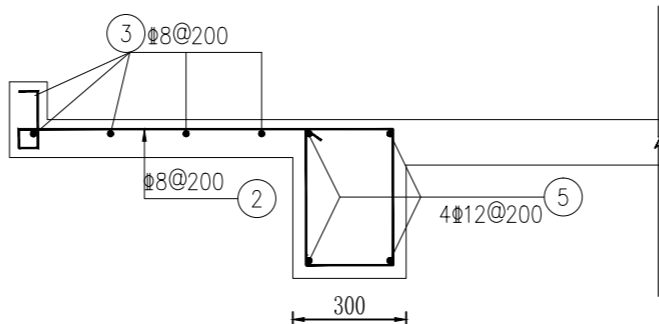
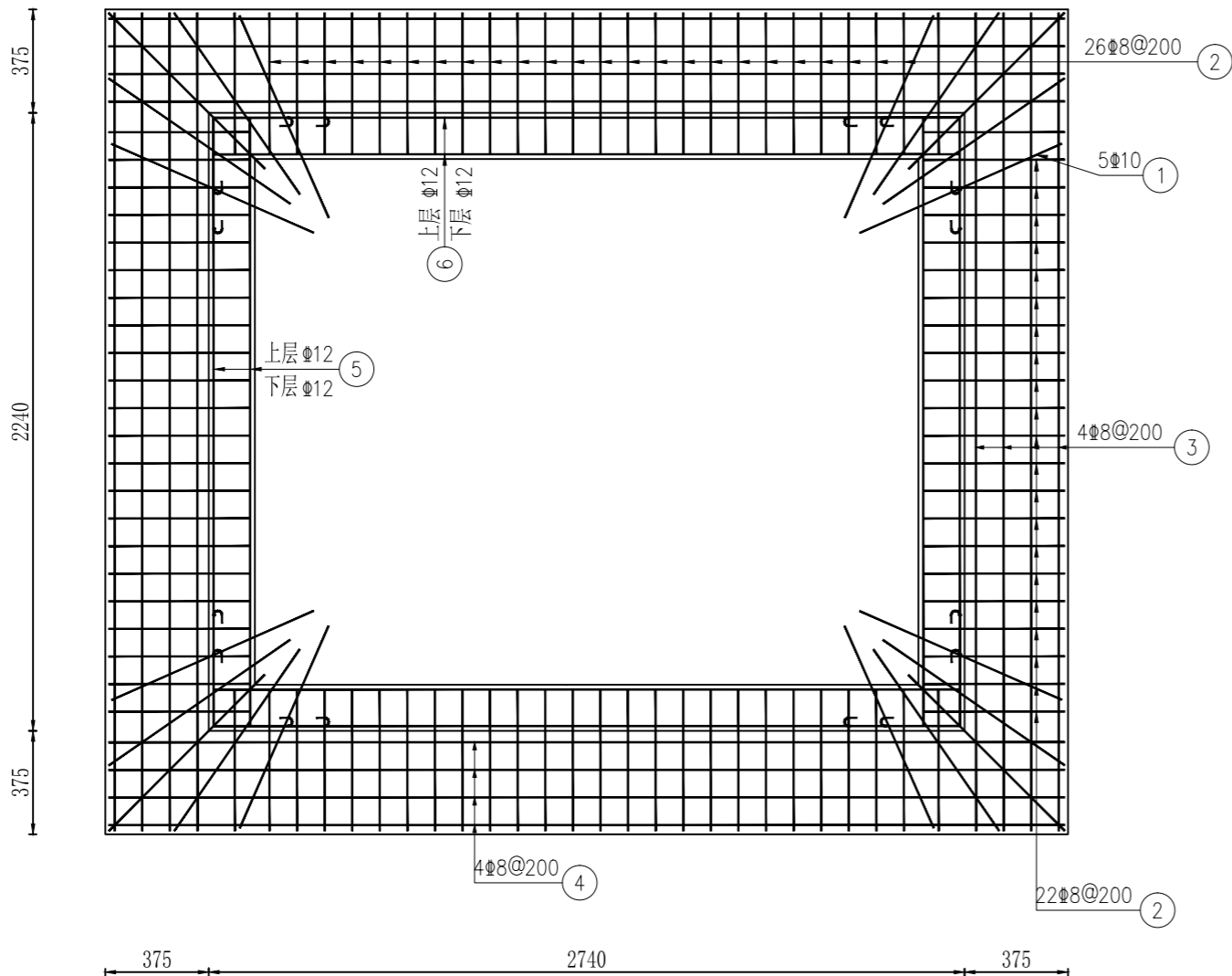


甘肃河川土木水利设计有限公司

核定	李洲	初设	阶段
审查	连鹏飞	水工	部分
校核	杨清亮	甘肃农垦敦煌农场有限责任公司 2023年高标准农田建设项目	
设计	张成		
制图	张成	管理房配筋图(1/4)	
比例	见图		
设计证号	A162001659	图号	HCSJ-2023DH-25

管理房圈梁钢筋图

1:25



III-III剖面图

1:20

钢筋表

编号	直径(mm)	型 式	单根长(mm)	根数	总长(m)
①	Φ10		1740	20	34.80
②	Φ8		2290	96	219.84
③	Φ8		6530	8	52.24
④	Φ8		7530	8	60.24
⑤	Φ12		5640	8	45.12
⑥	Φ12		6640	8	53.1

钢筋材料表

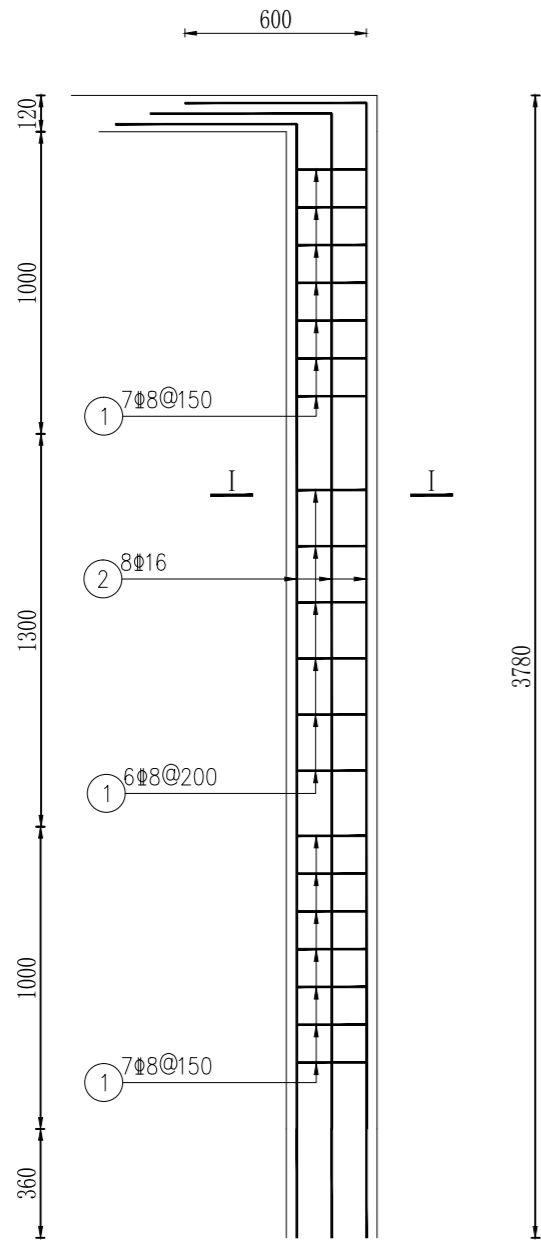
规格	总长度(m)	单位重(kg/m)	总重(kg)
Φ8	348.94	0.395	137.83
Φ10	36.54	0.617	22.55
Φ12	103.15	0.888	91.60
备注：加5%损耗，共计钢筋量252kg			

甘肃河川土木水利设计有限公司

核定			初设阶段	
审查			水工部分	
校核			甘肃农垦敦煌农场有限责任公司 2023年高标准农田建设项目	
设计				
制图			管理房配筋图(2/4)	
比例	见图			
设计证号	A162001659		图号	HCSJ-2023DH-26

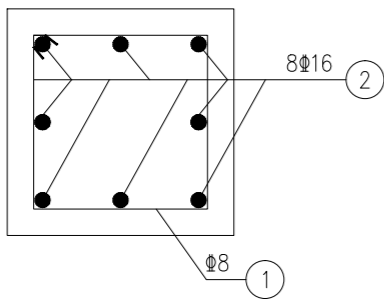
边柱钢筋配置图

1:25



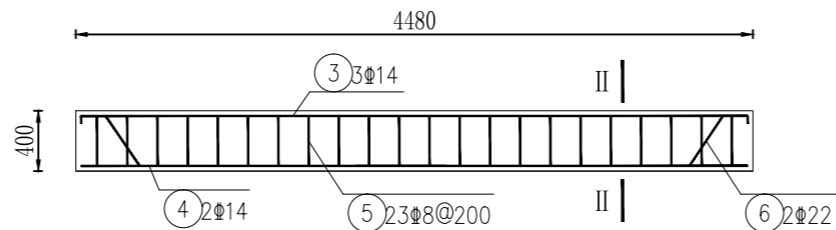
I-I 剖面图

1:25



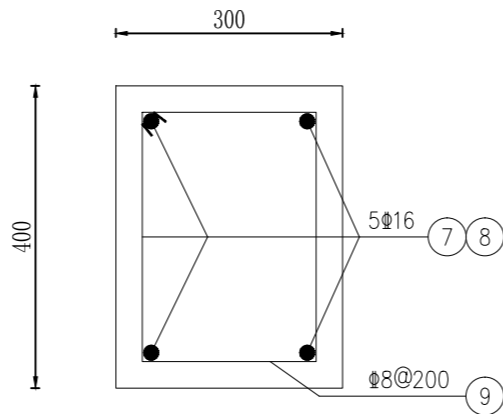
梁钢筋配置图

1:25



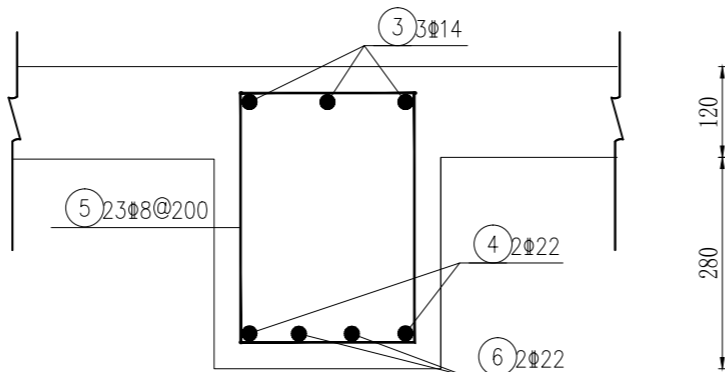
地梁配筋图

1:10



II-II 剖面图

1:25



钢筋表

编号	直径(mm)	型 式	单根长(mm)	根数	总长(m)
①	Φ8		1020	20*6	122.40
②	Φ16		4520	8*6	216.96
③	Φ8		4510	3	13.53
④	Φ8		4510	2	9.02
⑤	Φ8		1220	23	28.06
⑥	Φ22		4692	2	9.38
⑦	Φ16		4450	2	8.90
⑧	Φ16		5450	2	10.90
⑨	Φ16		1320	98	129.36

钢筋材料表

规格	总长度(m)	单位重(kg/m)	总重(kg)
Φ8	181.66	0.395	71.76
Φ16	384.43	1.580	607.39
Φ22	9.85	2.980	29.35

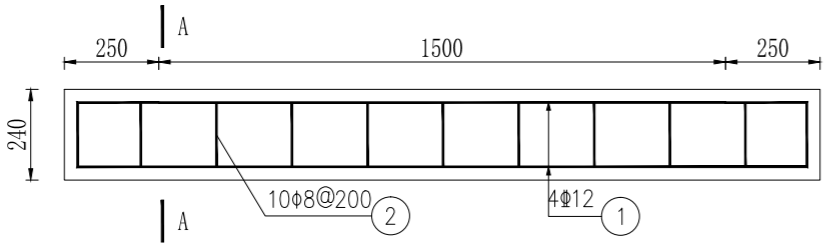
备注：加5%损耗，共计钢筋量708kg

甘肃河川土木水利设计有限公司

核定			初设阶段	
审查			水工部分	
校核			甘肃农垦敦煌农场有限责任公司 2023年高标准农田建设项目	
设计				
制图				
比例	见图		管理房配筋图(3/4)	
设计证号	A162001659			
			图号	HCSJ-2023DH-27

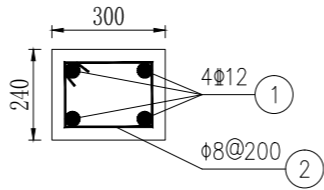
门过梁钢筋配置图

1:20



A - A 剖面图

1:20

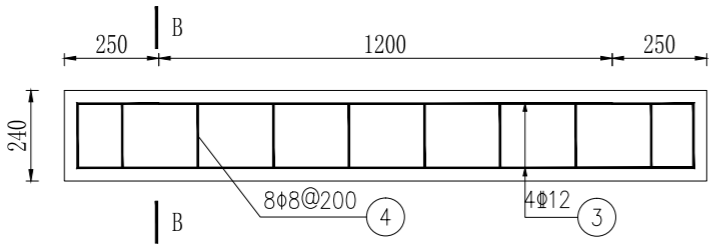


钢筋表

编号	直径(mm)	型 式	单根长(mm)	根数	总长(m)
①	Φ12		1930	8	16.64
②	Φ8		900	14	12.60
③	Φ12		1630	8	14.24
④	Φ8		900	14	12.60
⑤	Φ12		1330	8	11.84
⑥	Φ8		660	14	9.24

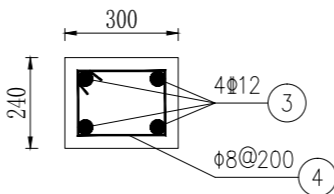
C1窗过梁钢筋配置图

1:20



B - B 剖面图

1:20



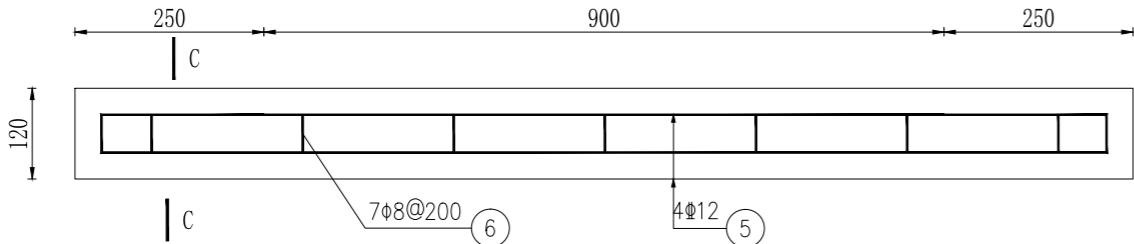
钢筋材料表

规格	总长度(m)	单位重(kg/m)	总重(kg)
Φ8	36.16	0.395	14.28
Φ12	44.86	0.888	39.83

备注：加5%损耗，共计钢筋量54kg

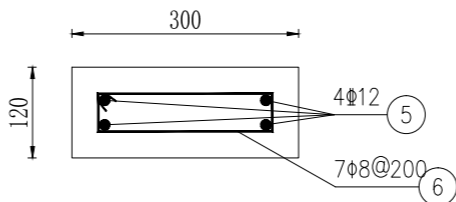
C2窗过梁钢筋配置图

1:10



C - C 剖面图

1:10

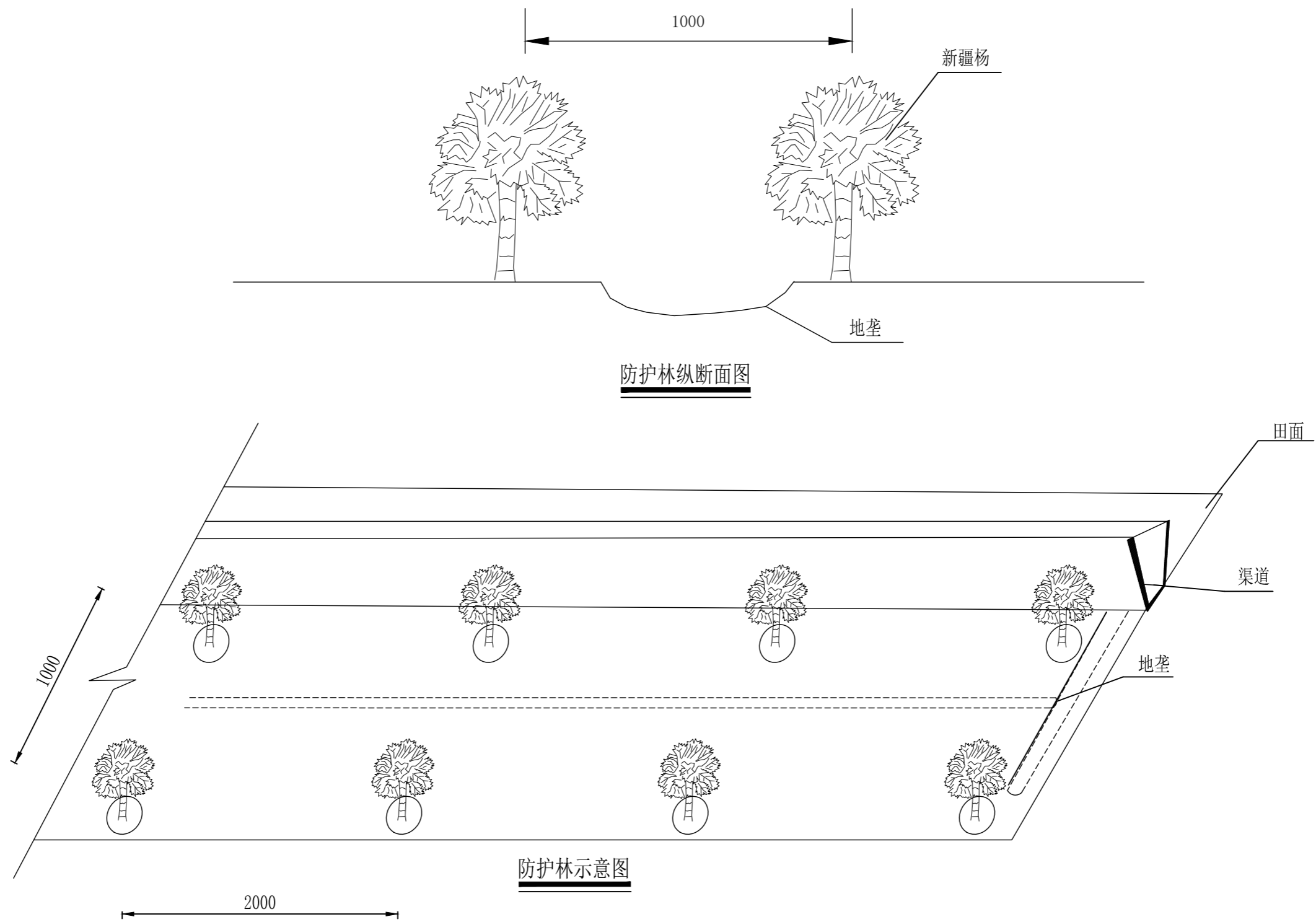


说明：

- 1、本图尺寸单位除高程外均以mm计；
- 2、机墩的主筋砼保护层厚度：板为25mm，梁和柱为35mm；
砼强度等级为C25。抗冻等级为F100，抗渗等级为W6；
- 3、图中L为机墩长度，B为机墩宽度；机墩高度为450mm；
机墩尺寸按照长为L+100、宽为B+100布置；
- 4、本图工程量以水泵IS150-125-400(0)型号的规格配置钢筋，
其余泵型的工程量按所选泵型的规格来确定钢筋尺寸。
- 5、工程量与结构图有出入的，以钢筋图为主。

甘肃河川土木水利设计有限公司

核定		初设	阶段
审查		水工	部分
校核		甘肃农垦敦煌农场有限责任公司 2023年高标准农田建设项目	
设计			
制图		管理房配筋图(4/4)	
比例	见图		
设计证号	A162001659	图号	HCSJ-2023DH-28

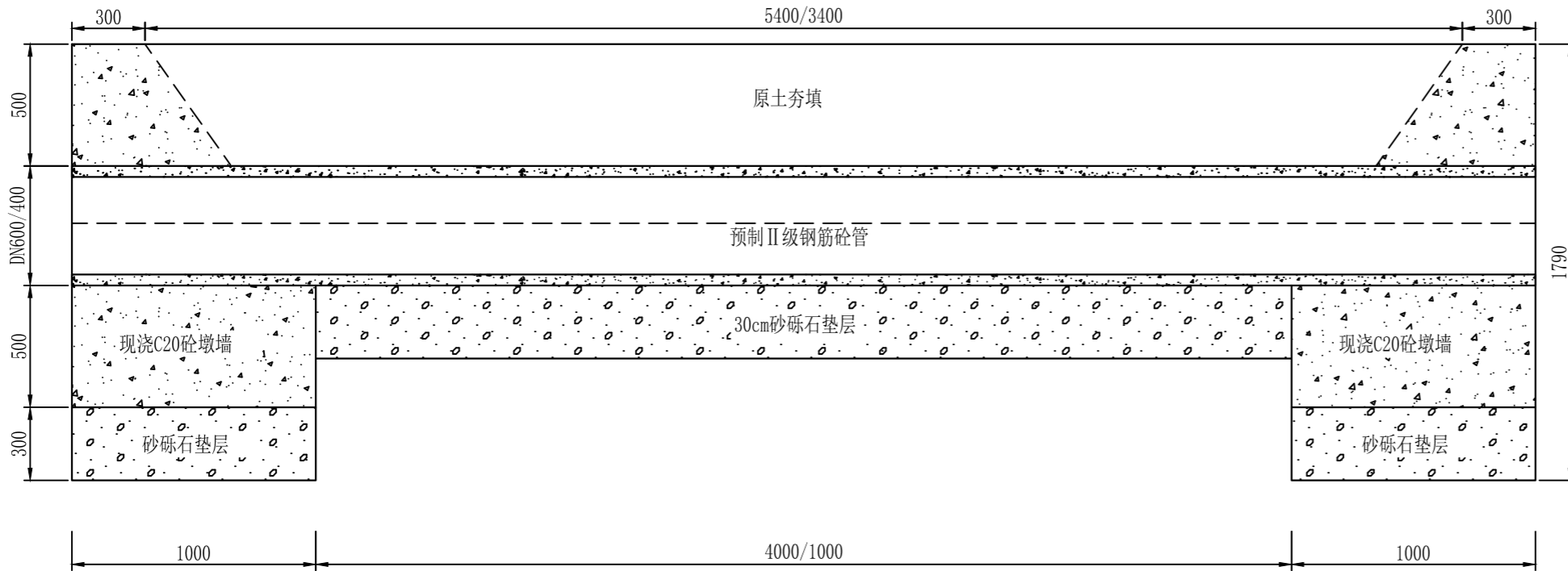


说明:

- 1、单位: mm。
- 2、项目区规划种植防护林, 行距1m;
- 3、林带种植先把地面整平后, 挖坑栽植, 每条林带必须留地垄方便浇灌成活,
- 4、树木要做好后期养护保证90%的成活率。

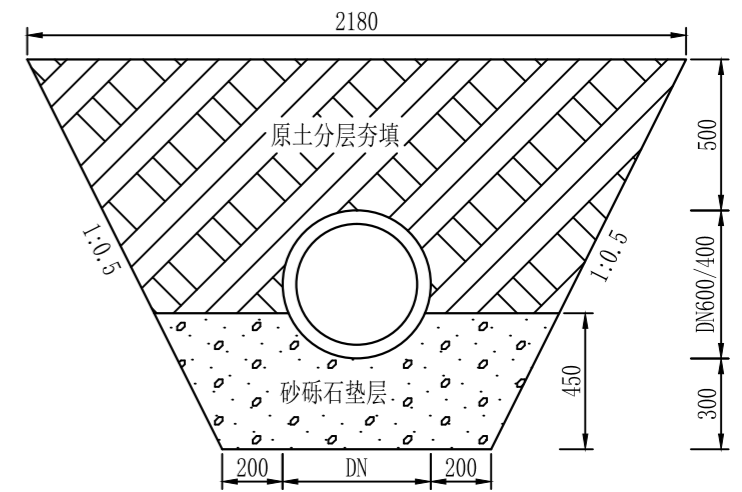
甘肃河川土木水利设计有限公司

核定	李洲		初设		阶段
审查	连鸣飞		水工		部分
校核	杨清亮		甘肃农垦敦煌农场有限责任公司 2023年高标准农田建设项目		
设计	张成				
制图	张成		防护林带设计图		
比例	见图				
设计证号	A162001659		图号	HCSJ-2023DH-29	



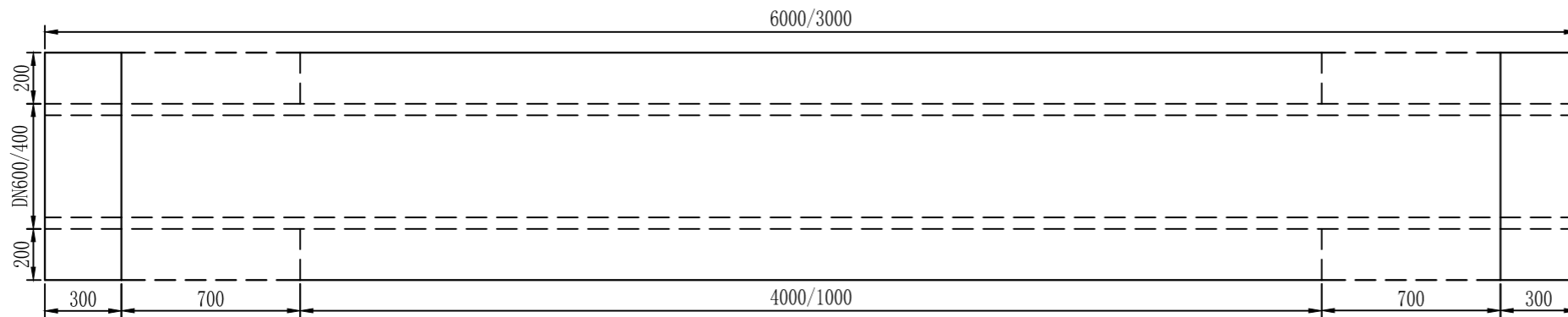
涵管桥横剖面图

1:25



管床设计图

1:25



涵管桥平面图

1:25

说明:

- 图中尺寸单位均以mm计;
- 涵管采用预制II级钢筋砼管(DN400/DN600)。

甘肃河川土木水利设计有限公司

核定	李洲		初设阶段	
审查	连鹏飞		水工部分	
校核	杨海亮		甘肃农垦敦煌农场有限责任公司 2023年高标准农田建设项目	
设计	刘斌			
制图	张新		涵管桥设计图	
比例	见图			
设计证号	A162001659		图号	HCSJ-2023DH-30